

SELL

JEDINÝ ČESKÝ B2B MAGAZÍN O TRHU S DOMÁCÍMI SPOTŘEBIČI – 11 LET NA TRHU

*Koronavirus zastavil
v Číně továrny*
**ZÁVISLOST NA ŘÍŠI
STŘEDU ODHALILA
ZRANITELNOST VÝROBCŮ
DOMÁCÍCH SPOTŘEBIČŮ**

Bosch ConnectedWorld 2020
**PODROBNÁ REPORTÁŽ
Z BERLÍNSKÉ IOT KONFERENCE.
JAK ZMĚNÍ TECHNOLOGIE MOBILITU,
PRŮMYSL I DOMÁCNOSTI?**

Impérium vrací úder
**DTEST SE BRÁNÍ KRITICE.
PODAŘILO SE MU VYVRÁTIT
POCHYBNOSTI?**

*Philips zvažuje prodej divize
domácích spotřebičů*
**KONKURENTI VNÍMAJÍ PŘÍPADNÝ
AKVIZIČNÍ PROCES JAKO ŠANCI
PRO VLASTNÍ RŮST**

*Haier se zaměří v tuzemsku
na prémiové spotřebiče*
**ZNAČKA JE OD LEDNA POD
KŘÍDLY CANDY HOOVER.
JAKÉ S NÍ MÁ FIRMA PLÁNY?**

CES 2020
**DOMÁCÍ SPOTŘEBIČE
A TECHNOLOGICKÉ VÝSTŘELKY
Z VEGAS, O KTERÝCH SE
V MAINSTREAMU NEPSALO**

Skupiny výrobců
**PARNÍ GENERÁTORY,
NAPAŘOVACÍ ŽEHLIČKY
A NAPAŘOVAČE**

**VRCHEM PLNĚNÉ A ÚZKÉ
PŘEDEM PLNĚNÉ PRAČKY**



**10 DŮVODŮ, PROČ DOPORUČIT
PARNÍ GENERÁTORY BRAUN**

BRAUN
Silk-épil

Nový

**Dokonalé
přizpůsobení tělu.
Hladká pokožka
po celé týdny.**



VÁŽENÍ ČTENÁŘI,

začátek roku bývá po předvánoční etapě jednoznačně klidnějším obdobím, což ovšem pro letošek vzhledem k situaci ohledně koronaviru neplatí. O této epidemii se ale píše ve zpravodajských médiích tak často, že si dovolím situaci v úvodníku již nekomentovat. Obzvlášť když máme i my v SELLu článek zaměřený především na dopady zastavené či zpomalené výroby čistě v segmentu domácích spotřebičů. Najdete ho na straně 34. Na rok 2020 budeme ale snad vzpomínat také z jiných důvodů, než je epidemie koronaviru. Pozitivní energií mě nabíla nedávná návštěva konference Bosch ConnectedWorld 2020, jíž jsem se na pozvání pořadatelské firmy zúčastnil. Množství technologických vizí zde sice působilo jako hotová science fiction, ale byla zde k vidění i spousta existujících a nastupujících novinek. Společným tématem provázejícím celou konferenci bylo spojení umělé inteligence a internetu věcí – používá se pro to nový pojem AIoT. Přestože zde byly ve světlech reflektorů hlavně autonomní auta, chytré továrny, 5G či elektrická letadla, velmi mě zaujal projev profesorky Sabiny Jeschke, členky správní rady Duetsche Bahn pro digitalizaci a technologie, která popisovala, jak v současnosti probíhá kontrola tratí po bouři či větrném počasí. Zmiňovala nedávný orkán Sabine, po jehož běsnění museli zaměstnanci DB zkontrolovat přes 33 tisíc kilometrů tratí pomocí aut, drezín či vrtulníků. To není zrovna efektivní způsob. Jeschke však záhy představila plán digitalizace německých tratí, který by měl celou síť „oživit“ pomocí senzorů, aby byly koleje schopny hlásit, že se na nich nachází nějaká překážka. To ale není vše, Deutsche Bahn počítá do budoucna i s kvantovými počítači, které nabídnou dostatečný výpočetní výkon pro simulaci reálného provozu celé sítě a budou schopny predikovat spoustu problémů a především pomohou s optimalizací. Když se řekne Deutsche Bahn, asi nemáte tuto firmu v hlavě ve škatulce „progresivních“, „moderních“ nebo „vizionářských“. Minimálně za sebe mohu říct, že jsem rozhodně neměl. Vypadá to ale, že umělá inteligence a internet věcí, o který tak často píšu v kontextu s domácími spotřebiči, způsobí v příštích letech revoluci i v tak tradičních a na první pohled poměrně statických oblastech, jako je evropská železnice. Reportáž z Bosch ConnectedWorld si můžete přečíst na straně 8.

Příjemné čtení přeje



Lubor Jarkovský
šéfredaktor



Obsah

Číslo 1/2020

3 Editorial

6 Novinky

Zajímavosti ze světa bílé techniky

7 Vertikální napařování i UV péče o matrace a sedačky. Představujeme zajímavé novinky DOMO

8 Bosch ConnectedWorld 2020

Umělá inteligence a internet věcí mají být hnacím motorem digitální transformace

11 Philips odděluje divizi domácích spotřebičů od svých struktur. Čeká ji prodej?

12 Parní generátory

Braun mají všechna NEJ

14 Skupina výrobků

Parní generátory, žehličky a napařovače

21 Žehličky na českém trhu podle GfK

25 Ekonomický bulletin

CPT Praha vstupuje do segmentu domácích spotřebičů, BSH bude mít novou šéfkou a další zprávy

27 Laurastar je jedinečná. Její žehlicí systémy a generátory změní váš pohled na žehlení



28 CES neodhaluje jen nejnovější televizory a auta. Domácí spotřebiče na něm získávají rok od roku více prostoru

31 Sage Bluicer

Jediný přístroj na trhu, který nabízí kombinaci 3v1

32 Napařovače jsou prodejním hitem.

Značka Tefal nabízí jak klasiku, tak unikátní řešení. Seznamte se s nimi

34 Haier je v Česku od ledna pod křídly Candy Hoover. V portfoliu firmy obslouží prémiový segment. Na co se můžete těšit?

36 Sety Samsung se nebojí velkého prádla. Úsporně a šetrně vyperou a usuší ale i menší várky

38 Epidemie koronaviru odhalila křehkost globální ekonomiky

40 Haier – světová jednička uvádí prémiové technologie

42 Zrcadlo aneb chvílka k zamyšlení dTest se brání kritice. Obstojí jeho argumenty?

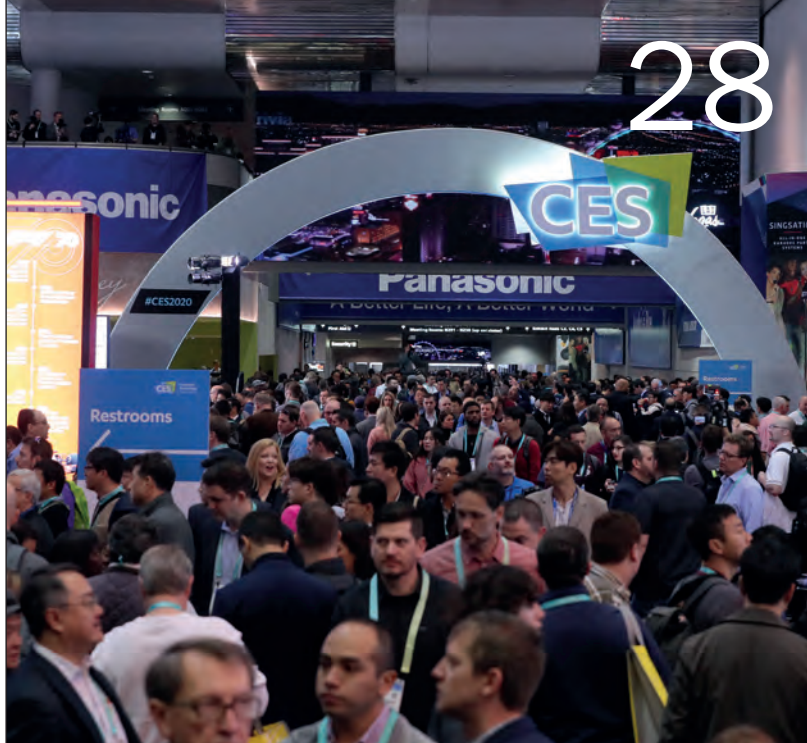
44 Velká výbava pro malé prostory s novou generací vrchem plněných praček Philco

46 Skupina výrobků

Úzké předem plněné a vrchem plněné pračky

49 Pára, až 20letá záruka na motor a 6. smysl. Takové jsou „slimky a vrchovky“ značky Whirlpool

VYDAVATEL • MAMURI HUNGARY KFT. • ZODPOVĚDNÝ VYDAVATEL
 JEDNATEL SPOLEČNOSTI MAMURI HUNGARY KFT. • ŠÉFREDAKTOR
 LUBOR JARKOVSKÝ • REDAKTOŘI • VLASTIMIL RŮŽIČKA • JINDŘICH
 LAUSCHMANN • KOREKTOR • JAROSLAV TESAŘ • FOTO • ARCHIVY
 VÝROBCŮ • GRAFIKA • TAMÁS VIG • REDAKCE • VIŠŇOVÁ 12, PRAHA 4,
 140 00 • TELEFON • +420 777 166 495 • EMAIL • INFO@REDEDITIONS.CZ
 WEB • WWW.REDEDITIONS.CZ • DISTRIBUCE V ČR • SEND PŘEDPLATNÉ, S.R.O.
 TISKÁRNA • PRE-PRESS & PRESS STUDIO, JAKUB KUBŮ, ČESKÁ REPUBLIKA • ISSN
 ISSN 1786-6782 • EV 16/08



Tefal představuje Cook4Me+. Domácího šéfkuchaře, který obstará večeři za vás

Nový multifunkční hrnec Tefal Cook4Me+ s kódovým označením CY851840 si klade za cíl maximálně usnadnit přípravu jídel. V jeho případě lze dokonce hovořit o značné automatizaci. Pouhým stisknutím knoflíku vyberete jeden ze 150 receptů a o vše ostatní už se postará Cook4Me+. V menu lze také pracovat s jednotlivými ingrediencemi nebo použít kompletně manuální režim podle toho, co chcete vařit. K dispozici je 6 základních režimů přípravy: tlakové vaření, vaření v páře, program „do zlatova“, běžné vaření, mírné vaření nebo ohřívání.

Nezáleží na tom, jestli máte chuť na omáčky, karbanátky, či sladký dezert, Cook4Me+ hravě zvládne vše. Přístroj vás pomocí intuitivního digitálního displeje provede během vaření



jednotlivými kroky. Zmínme ještě, že rovných 120 receptů z nabídky uvaříte s Cook4Me+ za méně než 15 minut. Hrnec je proto ideálním řešením pro rychlé večeře. Sám totiž odhadne správnou dobu vaření podle hmotnosti a počtu porcí. Díky možnosti odloženého startu si můžete přípravu jídla naplánovat dle vaší potřeby.

Multifunkční hrnec umí udržet jídlo v teple, dokud nebude čas oběda či večeře. K dispozici je i praktické tlačítko „oblíbené“, díky kterému budete mít nejčastěji připravované pokrmy na dosah ruky. Dodávanou mísu i parní koš můžete mýt v myčce nádobí, což výrazně usnadňuje údržbu celého výrobku.



Úspěšný odšťavňovač Rohnson hlásí návrat na trh. Doposud se ho prodalo více než 60 tisíc kusů

Cenově dostupný odstředivkový odšťavňovač R-427 patří mezi nejúspěšnější výrobky značky Rohnson. Firma se proto rozhodla pro jeho „renesanci“ v podobě modelu R-427 Legend. Výrobek se od původní verze liší jen drobně v designu – na jeho těle při-

byl název „Legend“. Rohnson nemá důvod na výrobku něco zásadního měnit s ohledem na jeho popularitu a úspěšné dlouholeté prodeje. V novince proto také tepe 850W motor, který je schopný pracovat až při 16 000 ot./min. Plnicí otvor má průměr 75 mm a vejdu se do něj celá jablka. Síto oddělující šťávu od dužiny zůstává nerezové. Nechybí bezpečnostní prvky včetně pojistky proti přehřátí. Odšťavňovač už můžete pro své obchody objednávat.



Rohnson nás dále informoval o uvedení nového kontaktního grilu R-2300 s digitálním nastavením teploty, displejem a dvěma nezávislými termostaty. A jako třetí žhavá novinka míří na trh designový ultrazvukový zvlhčovač vzduchu R-9510 Cool & Warm schopný distribuce jak studené, tak teplé páry. Pro více informací kontaktujte české zastoupení značky Rohnson.



VERTIKÁLNÍ NAPAŘOVÁNÍ I UV PÉČE O MATRACE A SEDAČKY. PŘEDSTAVUJEME ZAJÍMAVÉ NOVINKY DOMO

MODERNÍ TRENDY A VNÍMÁNÍ KOMFORTU A KVALITY SI ŽÁDAJÍ NEUSTÁLÉ INOVACE A VÝVOJ NOVÝCH PRODUKTŮ. ZNAČKA DOMO KAŽDÝ ROK PŘEDSTAVUJE NESPOČET NOVINEK A VYLEPŠENÍ NAPŘÍČ CELOU SVOJÍ NABÍDKOU. ÚVODNÍ ČLÁNEK V PRVNÍM LETOŠNÍM VYDÁNÍ MAGAZÍNU SELL VĚNUJEME PRAKTICKÉMU NAPAŘOVAČI A ANTIBAKTERIÁLNÍMU VYSAVAČI.

Napařovač DOMO DO7056S

Mezi jasné trendy produkty současnosti patří bez všech pochybností napařovače. Rychlé a pohodlné zbavení oblečení záhybů bez nutnosti použít tradiční žehličku si získalo pozornost mnoha spotřebitelů. Ruční napařovač oděvů DOMO vás dokáže spolehlivě zachránit i na poslední chvíli, kdy potřebujete narychlo přežehlit šaty nebo oblek přímo na ramínku. Použití ho můžete samozřejmě také na závěsy, záclony a jakýkoliv další textil. Pára eliminuje také zápach a bakterie. Přitom je ale vhodná díky své šetrnosti a jemnosti pro jakýkoliv typ tkanin včetně těch jemných a choulostivých.

- vertikální napařování
- nahřátí již za 45 vteřin
- parní výstup 30 g/min.
- možnost aretace tlačítka páry, aby jej nebylo nutné při žehlení držet
- bezpečné žehlení i velmi jemných látek
- vyjímatelná nádržka na vodu (250 ml)
- v příslušenství přídatelný kartáč pro odstranění vlasů a chlupů z oděvů



Ruční antibakteriální vysavač DOMO DO223S

České domácnosti si zamilovaly nejen čistý a moderní design, ale i hygienickou péči o svůj životní prostor, pokud možno s co nejmenším úsilím. Jako vhodný doplněk k čističce vzduchu, aroma difuzéru a jiným užitečným a klima zpříjemňujícím pomocníkům přidává značka DOMO do svého portfolia i novou generaci vysavačů s UV lampou. Určeny jsou zejména k čištění matrací, pohovek či sedaček. Rotační kartáč čistěný povrch naklepává a pomáhá vysavači sebrat a nasát vlasy, chloupky a jiné nečistoty z povrchu a zároveň UV lampou ničí roztoče, plísňe a jiné mikroorganismy, které by běžnému vysavači často unikly.

- zneškodní až 99,9 % bakterií, virů a plísni
- elektricky poháněný rotační kartáč
- 3stupňová filtrace s cyklonovým systémem, prachovým filtrem a filtrem HEPA
- UV zářivka dlouhá 9,5 cm
- přívodní šňůra s praktickou délkou 4,7 m





Bosch ConnectedWorld 2020

Umělá inteligence a internet věcí mají být hnacím motorem digitální transformace

Jedním z nejskořovanějších pojmů posledních let je bezesporu „průmysl 4.0“. Nejen ten, ale i mobilita budoucnosti, inteligentní systémy pro domácnosti či energetika byly tématy nedávné konference konané už tradičně v Berlíně. Vedle pořadatelské společnosti Bosch se akce zúčastnilo několik desítek dalších firem a zásadních osobností v oblasti technologií a inovací. Jedním z hlavních témat byla pochopitelně také ekologie a udržitelnost – ostatně firma Bosch se stala od letoška uhlíkově neutrální jako vůbec první velký technologický subjekt na světě. Lídři zúčastněných společností namísto paniky z oteplování a návratu populace na stromy chtějí řešit zmírnění změn klimatu pomocí nejmodernějších technologií, inteligentní optimalizace a zvýšení efektivity. Nezavrhnou tak ani diesel nebo proudové motory v letadlech.



Během konference vydala společnost Bosch další ze série videoklipů propagujících nejnovější technologie.

měřícími určitá data, nýbrž umělou inteligencí, která se bude učit predikovat rozličné situace, a co víc, nebude do budoucna umístěna přímo v daném zařízení. „Počítačový mozek“ se bude nacházet v cloudu a díky příchodu sítí 5G bude schopen takřka bez jakéhokoli zpoždění komunikovat na dálku s veškerým připojeným hardwarem. Na výrobní lince dojde k nějaké nestandardní situaci? Umělá inteligence ji vyhodnotí, vyřeší nebo s jejím řešením pomůže a především bude na ni do budoucna již připravena v rámci celé továrny. Kompletně se tak změní řízení výroby a fungování strojů, což by mělo vést k výraznému zvýšení efektivity výroby a pochopitelně snížení emisí CO₂. Německý Bosch chce být u toho jako klíčový dodavatel technologií a inovací pro výrobu, dopravu i domácnosti.

Internet věcí přestává být vizí budoucnosti, ale realitou běžného života. Konektivitou dnes disponuje obrovské množství spotřebitelských výrobků včetně domácích spotřebičů a zařízení začínají mnohdy komunikovat i mezi sebou. Příští roky by ale měly být ve znamení velkého posunu také ve výrobě, kde se začínají nasazovat chytré technologie a robotika – především umělá inteligence neboli AI. Ve spojení s internetem věcí, tedy IoT, vzniká dokonce nový pojem AIoT. Co si pod tím představit? Například motory, které samy kontrolují svůj provoz a jsou schopné informovat o potřebě servisu ještě před tím, než dojde k jejich poruše. Nedocílí toho však pouhými senzory





Jedině elektrika? Ale kdeže, spalovací motory tu s námi budou ještě desítky let

Jako svěží vítr zapůsobil úvodní proslov generálního ředitele dr. Volkmar Dennera při zahájení konference. Na jednu stranu hovořil o uhlíkové neutralitě a budoucnosti ve spojení s elektromotory, jak dnes obvyklé, ale na druhou se nebál pro mnohé dnes skoro nebezpečného výrazu „spalovací motor“. Naopak mluvil o tom, že snížení emisí nelze dosáhnout pouze pomocí „elektriky“. Důležité je pokračovat i ve vývoji spalovacích motorů a zapojit do výroby či logistiky umělou inteligenci, tak aby byla nadále zvyšována účinnost stávajících technologií.

Kupříkladu u baterií vidí firma Bosch jako důležité věnovat pozornost nejen vývoji samotných článků, ale také prodloužení výdrže a životnosti tím, jak je s těmito bateriemi zacházeno. Zde opět dostává slovo kombinace inteligentních systémů – například v podobě analýzy stavu baterie, optimalizace využití energie podle nastavené cesty v elektroautě nebo způsobu nabíjení, aby nebyl akumulátor vystavován zbytečným šokům.

Kapitolu samu pro sebe pak tvořily na konferenci takzvané palivové články SOFC na bázi tuhých oxidů, které při použití obnovitelně vyráběného vodíku dodávají energii zcela bez emisí. Palivové články mají najít uplatnění jak při napáje-

ní měst nebo továren, tak datových center, jejichž nároky na dodávky energie s dalším rozvojem jen porostou. V autech pak mají palivové články výrazně prodloužit dojezd. Na akci hovořil například i Trevor Milton, zakladatel automobilky Nikola, která je přímým konkurentem známější Tesly Elona Muska. Miltonovi se podařilo již zkonstruovat fungující vozy, například kamion s dojezdem 1900 km, právě díky použití vodíkového palivového článku. A teprve nedávno Nikola odhalila svůj první pickup nazvaný Badger – ten slibuje dojezd až 1000 km díky kombinaci baterie a palivového článku. Elektrické auto tak vůbec poprvé v dojezdu překonává běžná auta se spalovacími motory. Badger by se měl dostat do prodeje už letos v září.

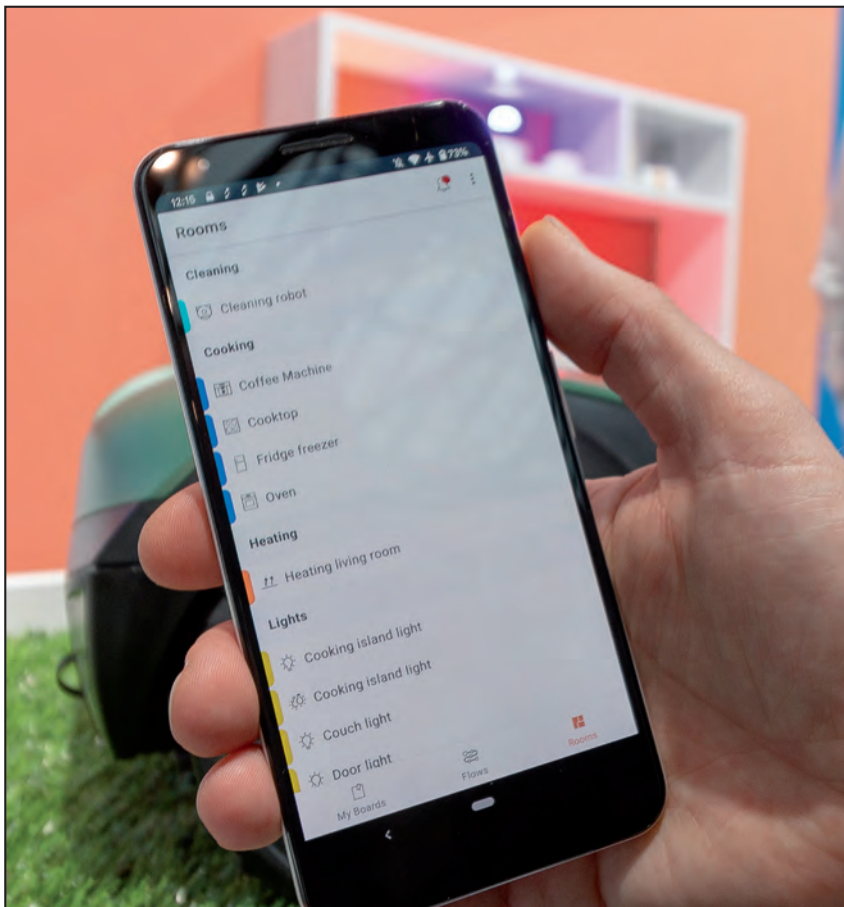
Co se týče letadel, nemáme podle Pula Steina, šéfa technologického vývoje firmy Rolls-Royce, rozhodně očekávat nějaký rychlý nástup elektrického pohonu. Proudové motory budou v avionice hrát klíčovou roli další desítky let. Důležité je u nich snížit emise, zvýšit účinnost a zaměřit se také na produkci paliv včetně těch syntetických. První hybridní letadla, která najdou uplatnění při dopravě lidí a zboží na kratší vzdálenosti, například v rámci Evropy, vzletnou prý kolem roku 2030.

Bezpečnost na silnici a parking bez zbytečného kroužení

Co dalšího nás čeká? V oblasti dopravy to bude kromě asistovaného řízení či autonomního řízení také rychlé přivolání pomoci. A to nejen pomocí integrovaných senzorů ve vozidle. K detekci nehody poslouží i mobilní telefon, takže bude schopný přivolat pomoc v případě nehody



Firma Bosch vyvinula pohon vozidel postavený na palivových článcích. Kromě nulových emisí je největší výhodou této technologie doplnění paliva (vodíku) během několika minut při dosažení srovnatelného dojezdu jako v případě vozidel se spalovacími motory.



v jakémkoliv dopravním prostředku. Senzory, kterými jsou dnes vybavena auta, se postupně dostávají do motorek nebo elektrol. Jakmile se něco stane, systém sám zavolá záchranáře.

Noční měrou mnohých je ve velkých městech hledání parkingu. Vzhledem k tomu, že se předpokládá, že dvě třetiny světové populace budou žít v roce 2050 v městských oblastech a na planetě má být v té době skoro 10 miliard lidí, hledání místa pro auto bude ještě složitější. Bosch má ale řešení v podobě sběru dat od všech patřičnou technikou vybavených vozů, které při projíždění ulicemi budou anonymně odesílat data o volných parkovacích místech. Vy ve svém autě pak na displeji uvidíte, kde je nejbližší možný parking.

Chytré budovy a chytrá domácnost

Konference se zúčastnili i zástupci některých developerů, kteří se musejí při projektování staveb zabývat také dopravou. Vedle toho řeší ještě další služby spojené s obýváním například bytových domů. Senzory a cloudové služby, na kterých ve spolupráci s nimi pracují Bosch nebo další německý koncern Siemens, umožní získávat přesné informace o kvalitě ovzduší. Umělá inteligence na základě toho doporučí kroky, které by zhoršení vzduchu měly pomoci vyřešit – například dočasné

omezení automobilové dopravy v dané oblasti. Budovy budou reagovat i na předpověď počasí, západ slunce či přítomnost lidí ve svých útbách. Na základě toho bude možné nadále optimalizovat vytápění nebo osvětlení a efektivněji využít dodávanou energii.

Společnost BSH (Bosch und Siemens Hausgeräte) v Berlíně odhalila vůbec poprvé takzvaný koncept Home Connect Plus. Nejedná se o náhradu za stávající Home Connect, který umožňuje na dálku kontrolovat a ovládat domácí spotřebiče od tohoto výrobce. Novinka je otevřenou platformou pro řízení celé domácnosti včetně výrobků jiných značek – na místě jsme viděli například žárovky Philips, chytrý reproduktor Amazon Alexa nebo zámek dveří Yale. K přesnému nastavení těchto chytrých zařízení budete nadále potřebovat speciální aplikaci od daného výrobce. Home Connect Plus vám ale umožní základní ovládání a nastavení automatizace obrovského množství výrobků. Program bude uveřejněn pro iOS a Android ještě letos. „Cloud to cloud“ komunikace je ostatně jasným trendem budoucnosti, kdy spolu systémy různých firem budou spolupracovat, aby uživatel nemusel řešit, od koho si pořídil troubu a od koho garážová vrata.

Jedna aplikace pro veškerou dopravu

Když už jsme zmínili „cloud to cloud“ komunikaci, byly na Bosch Connected-World prezentovány i snahy nabídnout uživatelům jednodušší hledání dopravních spojení. Zapomeňte na současnou situaci, kdy pro nákup jízdenky na vlak, pro půjčení elektrokoloběžky a půjčení auta potřebujete ve svém mobilu různé programy. Snaha je vytvořit platformy kombinující vše dohromady, abyste dostali za prvé optimalizovaný návrh cest a za druhé si lístek na vlak či půjčovné za kolo-běžku „klikli“ v jednom programu. Firma HaCon, patřící Siemensu, na takové koncepci intenzivně pracuje, přičemž její řešení přináší i automatizovaný nákup jízdenky na základě polohy zařízení. Není snad třeba dodávat, že platba posléze proběhne automaticky na základě ujeté vzdálenosti.

Konference nabídla mnoho vizí, které počítají také s nástupem kvantových počítačů. Některé systémy jsou už realitou, jiné zůstávají ve formě prototypů nebo nápadů. Celkově bylo ale překvapující, kolik novinek už postupně začíná ovlivňovat výrobu, logistiku nebo bydlení. Pokud vám připadá, že se u většiny masového nasazení v blízké době nedočkáme, možná není od věci se podívat kousek do minulosti. Při jedné z přednášek se na plátně objevila fotografie z New Yorku z roku 1900, kde na ulici byla koňská spřežení a jediné auto. Na fotce z roku 1913 ze stejného místa byl jediný vůz tažený koňmi a samá auta...

Lubor Jarkovský





Philips odděluje divizi domácích spotřebičů od svých struktur. Čeká ji prodej?

Nejeden marketingový odborník i profesionál z oboru domácích spotřebičů si lámal v posledním roce hlavu, co vede Philips k tak masivním investicím do marketingu. Přestože Nizozemci v řadě kategorií rostli,jevila se mnohým intenzita komunikace s ohledem na výsledky jako přehnaná. Po oznámení možného prodeje divize domácích spotřebičů ale do sebe dílky skládačky začínají zapadat. Konkurence nyní věští šanci. Případný prodej by totiž mohutnou reklamní mašinerii Philipsu velmi pravděpodobně zeštíhlil. Nehledě na to, že akvizice tohoto typu většinou celkově zpomalí byznys dotčených subjektů.

Philips v posledních letech výrazně změnil svou komunikaci. Zaměřil se jen na několik klíčových kategorií, nebo dokonce produktů a sklízel nemalé úspěchy. Mezi jasné prodejní hity patří hlavně holítko OneBlade. U automatických kávovarů už v takových superlativních hovořit nemůžeme – přesto poslední čísla z trhu ukazují, že Philips v segmentu, jemuž už více než dekádu vládne italské De'Longhi, lídrovi trhu nějaká procenta tržního podílu uzmul. Celý loňský rok si ovšem musel člověk pokládat otázku, zda se takto velkolepě pojatý marketing vyplatí.

Globální výsledky nenaplnily očekávání. Philips se chce specializovat na zdravotnickou výbavu

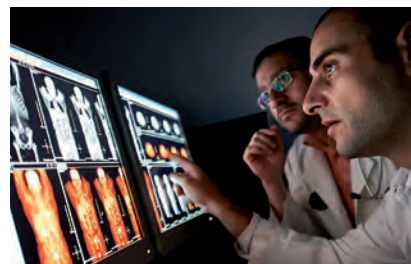
Philips v lednu informoval o svých finančních výsledcích, přičemž světová ekonomická média nejvíce zaujal propad čistého zisku divize domácích spotřebičů (navzdory masivnímu marketingu, který byl zjevný i v Česku). V klíčovém čtvrtém kvartálu konkrétně o 17 %. I celkové prodeje mírně klesly, za celý rok to bylo 2,3 miliardy eur, zatímco ještě před rokem 2,54 miliardy. V návaznosti na to Philips

proto oznámil, že zahájil proces oddělení této divize ze svých struktur. Hotovo má být zhruba do roka, maximálně do 18 měsíců.

Generální ředitel Philipsu Frans van Houten k tomu poznamenal: „Divize vyrábějící horkovzdušné fritézy nebo kávovary byla pro Philips obrovským přínosem. Nicméně byznys s domácími spotřebiči není vhodný pro naši další budoucnost v roli lídra na poli zdravotnických technologií. Chceme proto divizi najít nový domov, aby se mohla nadále rozvíjet a růst.“

Prodej divize není překvapivý

Navýšení hodnoty divize domácích spotřebičů Philips velkolepým marketingem není žádná revoluční novinka. Podobnou strategii zvolila spousta firem včetně těch v segmentu domácích spotřebičů. V případě Philipsu ale odloučení určité divize od mateřské struktury a její případný prodej patří mezi již dříve realizované kroky. Nejprve se Philips zbavil spotřební elektroniky a v roce 2016 oddělil svůj byznys se světelnou technikou, která patřila k opravdu tradičním obchodním artiklům nizozemské firmy. Vždyť právě výrobou žárovek se začala psát v roce 1891 historie značky Philips.



Dlouhodobou strategií společnosti Philips je primární zaměření na zdravotnické vybavení. Oddělení divize domácích spotřebičů do separátní struktury (a její případný prodej) tak není velkým překvapením.

Šance pro konkurenty

Další vývoj lze jen těžko předjímat. Přesto některé konkurenční firmy, s nimiž naše redakce hovořila, vidí v ohlášených změnách nemalý potenciál pro svůj vlastní byznys. Případná změna majitele divize domácích spotřebičů Philips by mohla mít negativní dopady na kontinuitu jejich současných aktivit. Většina akvizic v posledních dekádách přinesla ve výsledku (dočasně) oslabení integrovaných firem vlivem strukturálních, strategických a integračních procesů.

Parní generátory Braun mají všechna NEJ

10 NEJ PRO DOKONALÉ BRAUN ŽEHLENÍ:



1

NEJvětší úspora času

Všechny parní generátory Braun CareStyle využívají kombinaci inovativních technologií, které jsou navrženy tak, aby zákazníkům při žehlení ušetřily až 50 % času. A to díky technologii DoubleSteam, která produkuje více než dvojnásobné množství páry v porovnání s běžnými napařovacími žehličkami Braun, a světově první 3D FreeGlide technologií s unikátní žehlicí plochou, která se pohybuje směrem dozadu bez zadrhnutí.

NEJrychlejší žehlení

Směrem nahoru zahnutá žehlicí plocha 3D FreeGlide zaručuje 360° kluznost. Nahoru zaoblený profil plochy inspirovaný konstrukcí snowboardu totiž umožňuje volný pohyb žehličky ve všech směrech, a to přes jakékoliv překážky jako jsou knoflíky, kapsy a zipy. Žehlení se díky tomu stává rychlejší, efektivnější a bezstarostnější.

2



3

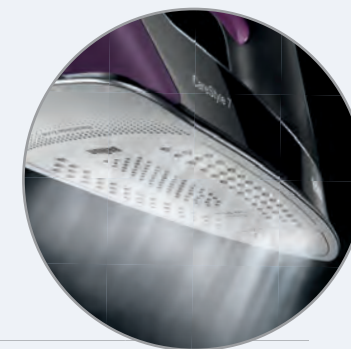
NEJchytřejší režim

Inteligentní režim iCare chrání oděvy pomocí bezpečné teploty pro všechny typy látek. To zaručuje chytrou ochranu tkanin a nulové prodlevy při čekání na vychladnutí nebo nahřátí žehlicí plochy. Navíc není nutné prádlo před žehlením třídít. O další starost méně.

NEJlepší žehlicí plocha

EloxalPlus je nejlepší a nekluznější žehlicí plocha žehliček Braun. Dokonce i při žehlení dozadu! Jedinečný povrch Eloxal Plus poskytuje výjimečnou úroveň kluznosti, čímž pomáhá vyžehlit prádlo rychleji než kdykoliv dříve. Vyhlazuje prádlo účinněji a s menší námahou. Eloxal Plus je 2x tvrdší než nerezová ocel, čímž pomáhá zvýšit odolnost žehlicí plochy vůči oxidaci i poškrábání, a tak přispívá nejen k ochraně oděvů, ale také životnosti žehličky.

4



5

NEJkrásnější design

Jasným důkazem úspěchu značky Braun je více než 250 mezinárodních cen za design, které produkty Braun získaly v průběhu let. Pyšní se například oceněním Red Dot Design, iF Design nebo German Design Award. Kromě designu získávají Braun produkty také ocenění v kategoriích Vysoká kvalita, Snadné použití, Funkčnost nebo v sekci Inovací.

BRAUN



6

NEJvyšší kvalita výrobků

Aby byla zaručena nejvyšší kvalita a spokojenost zákazníků značky Braun, je každý přístroj podroben důkladnému testování, od vývojové fáze do konce sériové výroby, které v sobě snoubí 50 let zkušenosti značky.

NEJnovější technologie

Výrobky značky Braun jsou navrhovány a vyvíjeny podle německých standardů kvality. Přednosti německého inženýrství ztělesňuje nejen závazek kvality konstruktérů Braun, ale také vášně, kterou všichni zaměstnanci přinášejí do procesu tvorby dokonale zpracovaných produktů. Klíčem k úspěchu je kromě Braun technologie a inovace také funkčnost a všestrannost.

7



8

NEJefektivnější žehlení

Extra velká nádrž na kohoutkovou vodu umožňuje vyžehlit maximum oblečení na jeden zátaž a bez odbíhání od žehlicího prkna. U většiny modelů lze nádrž na vodu pohodlně vyjmout a vodu doplnit, pokud je to třeba. Díky této výhodě, iCare technologii a nahoru zahnuté žehlicí ploše 3D FreeGlide se celý proces žehlení urychlí.

NEJpraktičtější řešení

Díky vysokému tlaku páry a parnímu rázu lze modely z řady Braun CareStyle použít jako vertikální napařovač pro rychlé a snadné žehlení jen na ramínku, bez vytahování žehlicího prkna. Kdokoliv se tak snadno postará o pomačkané oděvy či pověšené závěsy.

9



10

NEJlehčí žehlička

Dokonalá ergonomie extra lehké žehličky u vybraných modelů Braun CareStyle snadno umožňuje se zbavit i těch nejnáročnějších záhybů. Současně ale neubírá na velikosti žehlicí plochy. Navíc nabízí prémiovou rukojeť s měkkým uchopením pro maximální pohodlí a snadné používání.



Výrobci cítí velký potenciál v napařovačích

Přestože co do objemu trhu zůstávají jasnou jedničkou trhu napařovací žehličky následované s velkým odstupem parními generátory, začaly se ve větší míře na trhu objevovat v posledních dvou letech takzvané napařovače, které cílí na nemalou skupinu uživatelů majících odpor k žehlení.

Napařovače nejsou konstrukčně složité, mají vcelku příznivou pořizovací cenu okolo 1000 Kč a dokážou prádlo poměrně dobře zbavit záhybů, aniž by se uživatel příliš nadřel. Není vlastně divu, že zájem o ně stoupá a že se začaly objevovat také v nabídkách obchodních značek. Mezi firmy, které kategorii jednoznačně nejintenzivněji rozvíjejí, řadíme značku Tefal, která má kromě klasických ručních modelů také ty volně stojící s držákem a ramínkem. Aby to nebylo málo, představil Tefal předloni zcela novou kategorii výrobku v podobě kombinace kompaktní žehličky, prkna a napařovače. Výrobek zvaný IXEO se již dočkal druhé generace, kterou firma prezentuje v tomto vydání na straně 32. Mezi další významné hráče v této kategorii patří určitě nizozemský Philips, který byl jedním z prvních, kdo s ručními napařovači přišel. Svůj první výrobek tohoto typu chystá i švýcarská Laurastar, od níž očekáváme zařízení, které se bude na trhu vymykat podobně jako její žehlicí systémy nebo parní generátory. Dočkáme se již během jara.

Honba za výkonem

Pokud jde o tradiční napařovací žehličky, evidentní je pokračující trend navyšování příkonu až na 3200 W s cílem zkrátit nahřívání zařízení. Výkonné žehličky mají také o něco vyšší konstantní výstup páry i parní ráz, než je běžné.

U parních generátorů už trochu pominula snaha o co nejvyšší tlak či parní výstup. Některé nově uváděné modely se vyznačují spíše kompaktností či větší nádržkou na vodu. K žádnému zásadnímu vývoji ale na tomto trhu v posledním roce nedošlo a většina značek ani neuvedla nové modely. Stávající nabídka se jim jeví jako dostatečná a popravdě tomu v redakci rozumíme. Přesvědčit se o tom můžete v následujícím přehledu produktů, kde i výrobky prodávané několik let mají shodné, nebo dokonce lepší specifikace než některé žhavé novinky.

Beko SGA 8328 D

7,2 baru
Parní ráz: 450 g

Konstantní pára:
130 g/min.

Inteligentní
samoregulace teploty

Značka Beko postupně rozšířila a zkompletovala své portfolio v segmentu SDA. Mimo jiné se viditelně angažuje i na trhu s žehlicí technikou, kde je zastoupena nejen klasickými napařovacími žehličkami, ale také parními generátory a nově napařovači. Pokud jde o generátory, v závěru loňského roku uvedla na trh tuto výkonnou stanicí s příkonem 2800 W, ovládacím panelem s digitálním displejem a funkcí Smart Eco pro automatickou regulaci teploty a páry. Bezpečně s ní lze žehlit všechny typy látek bez strachu z jejich poškození. Z dalších specifikací jmenujme titanovou žehlicí plochu SteamXtra, možnost vertikálního napařování a vyjímatelnou nádržku na vodu o objemu 1,8 l.



Dostupnost:
novinka již v prodeji

Bosch**Serie | 6 ProHygienic TDS6080****6 barů**
Parní ráz: 400 g**Konstantní pára:**
120 g/min.**Režim i-Temp pro žehlení**
všech typů látek

Tento parní generátor disponuje speciálním hygienickým programem, který pomocí páry eliminuje v textilích až 99,9 % bakterií. Jednoduché nastavení se světelnou signalizací umožňuje volbu správné teploty pro každý typ látky. Zvolit lze také ekologický režim s úsporou až 25 % energie a 35 % vody. Systém nicméně zaujme především vysokým výkonem – bojler vytváří páru pod tlakem 6 barů, čemuž odpovídá i silný parní ráz 400 g a konstantní parní výstup 120 g/min. Zásobník na vodu o objemu 1,5 l je kompletně vyjímatelný, což usnadňuje doplňování vody kdykoliv během žehlení. Žehlicí plocha je typu CeraniumGlisséePro. Z bezpečnostních prvků jmenujme SecureLock pro upevnění parní stanice k žehlicímu prknu a zafixování žehličky k základně pro snadné přenášení. V horizontální poloze se žehlička sama vypne po 30 vteřinách, ve vertikální po 8 minutách. Příkon je 2400 W.

**Dostupnost: v prodeji****Parní generátory:****Braun****CareStyle 7 Pro IS 7056 BK****7,5 barů**
Parní ráz: 450 g**Konstantní pára:**
125 g/min.**Jedna bezpečná teplota**
pro všechny látky

Nejvyšší řadu parních generátorů Braun reprezentuje model s elegantním provedením kombinujícím černou, šedou a fialovou barvu. Novinka používá systém iCare s jedním univerzálním, nízkým a bezpečným nastavením teploty pro všechny druhy látek. Plocha nemusí být rozpálená, protože generátor pracuje pod tlakem 7,5 barů a konstantně vytváří výstup páry 125 g/min. Parní ráz má pak hodnotu 450 g. Žehlení usnadňuje i nová 3D žehlicí plocha BackGlide s patentovaným nahoru zahnutým obvodem, takže se nezasekává o knoflíky nebo kapsy. Samotná plocha je safírová s vysokou odolností a nepřilnavým povrchem. Nádržka na vodu má objem 2 l a lze ji zcela vyjmout. Samozřejmostí je systém proti usazování vodního kamene i zamykací řešení pro přenášení celého žehlicího systému. Příkon generátoru je 2400 W.

**Dostupnost: v prodeji****DOMO**
D07110S**7,5 barů**
Parní ráz: 450 g**Konstantní pára:**
160 g/min.**Automatické**
odvápňování

Loni na jaře uvedla na trh značka DOMO tento vysoce výkonný parní generátor. Výrobek se chlubí bojlerem s vysokým tlakem 7,5 barů a schopností žehlit prádlo i ve více vrstvách. Nechybí přehledný panel s kontrolkami stavu vody, odvápňení a nastaveného množství páry – k dispozici jsou 3 stupně parního výstupu. Teplotu keramické žehlicí plochy můžete nastavit od 70 do 225 °C. Nádržka na vodu o objemu 1,8 l je vyjímatelná. Příkon je 3000 W.

**Dostupnost: v prodeji****Electrolux****Renew 800 E8ST1-8EGM****7,2 barů**
Parní ráz: 460 g**Konstantní pára:**
115 g/min.**Program pro**
outdoorové oblečení

Na podzim loňského roku uvedla firma Electrolux na trh nové modely parních generátorů v řadách Refine 700 a Renew 800. Z druhé jmenované zařazujeme model v tmavě šedé barvě, který by mohl oslovit hlavně sportovce. Má totiž 4 programy, kde kromě lnu, bavlny a vlny nechybí ani volba outdoor. Jedná se o žehlicí program, který pomůže obnovit voděodolnost materiálů. Samotná žehlička se navíc vyznačuje předním LED světlem, vysokou produkcí páry a její rovnoměrnou distribucí. Nádržka na vodu je vyjímatelná a má objem 1,2 l. Samozřejmě nemůže chybět odvápňovací systém či bezpečnostní prvky, jako je automatické vypnutí s akustickou a světelnou signalizací. Příkon generátoru je 2400 W.

**Dostupnost:**
novinka již v prodeji

Hoover IronVision PRB 2500 011

6 barů
Pára: 120 g/min.

Parní ráz:
neuvádí

Nádržka na vodu
o objemu 2 l

Pro značku Hoover nejsou parní generátory a žehličky určitě stěžejním trhem, nicméně se této kategorii také věnuje. Do přehledu zařazujeme model s keramickou žehlicí plochou a bojlerem vyvíjejícím tlak 6 barů. Generátor má vyjímatelnou nádržku na vodu s poměrně nadstandardním objemem 2 l. Žehličku můžete samozřejmě uzamknout na samotném generátoru a celý výrobek snadno přenášet. Kromě běžného nastavení teploty je k dispozici ještě doplňková funkce Eco, která snižuje spotřebu energie redukcí tvorby páry o 30 %. Příkon výrobku je 2500 W.



Dostupnost: v prodeji



Laurastar Lift Xtra

3,5 barů
Pára: neuvádí

Parní ráz:
neuvádí

2200 W

U aktuálního top modelu parních generátorů Laurastar se nenechte zmást tím, že firma neuvádí jejich parní výkon. Švýcaři totiž používají ve všech svých produktech svůj vlastní systém dvojitého ohřevu páry, aby z žehličky vycházela suchá extra horká pára (cca 150 °C), která zajišťuje vysoce účinné a hygienické žehlení. Laurastar garantuje likvidaci 99,999 % bakterií a 100 % plísní, což potvrdil i nezávislý test. Model Lift Xtra využívá pulzní páru a tiché čerpadlo. Jako první generátor Laurastar je pak vybaven profesionální ultratenkou žehličkou s hliníkovou 3D žehlicí plochou a automatickým termostatem. V prodeji je v barvě hliníku nebo titanu (na fotce). Příkon je 2200 W.

Dostupnost: v prodeji

Philips PerfectCare Aqua Pro GC9315

6,5 barů
Parní ráz: 420 g

Konstantní pára:
120 g/min.

Jedna bezpečná teplota
pro všechny látky

Jednou z novinek značky Philips pro letošní rok je tento parní generátor, u kterého není potřeba nastavovat teplotu žehlicí plochy. Používá totiž technologii OptimalTEMP, takže má jednu bezpečnou teplotu pro všechny druhy látek. Odolnější textil vyžehlíte pohodlně díky trvale vysokému výstupu páry. Philips u tohoto modelu dále zdůrazňuje extra velkou nádržku na vodu o objemu 2,5 l, která by měla vystačit na 3 hodiny nepřetržitého žehlení. Nádržka není vyjímatelná a vodu je do ní potřeba dolít z lahve. Žehlicí plocha T-ionic Glide je tvořena základem z nerez, který je pokryt vrstvou z oxidu titanu pro zajištění vyšší odolnosti. Z další funkční výbavy stojí za pozornost režim ECO pro úsporu energie (o něco menší produkce páry) a systém Easy De-Clac Plus pro odstranění vodního kamene – stačí jen stisknout tlačítko a špinavá voda s vodním kamenem vyteče ven. Příkon výrobku dosahuje 2100 W.



Dostupnost: jaro 2020



Dostupnost: v prodeji

Tefal Pro Express Ultimate+ GV9620E0

8 barů
Parní ráz: 650 g

Konstantní pára:
180 g/min.

Automatický výdej páry
díky čidlu pohybu

Nadále nejvýkonnější parní generátor na trhu s bojlerem pracujícím s tlakem až 8 barů dosahuje i rekordního parního rázu a konstantního výstupu páry. Ty mimo jiné zajišťují likvidaci až 99,99 % bakterií. Další devízou je automatizovaný výdej páry, který se aktivuje pouhým pohybem žehličky. A to díky integrovanému čidlu. Mezi další přednosti patří ovládací panel Direct Control v rukojeti žehličky, kde lze vybírat z 5 přednastavených voleb kombinujících optimální teplotu a množství páry pro jednotlivé typy látek. Samozřejmostí je ochrana proti vodnímu kameni, u tohoto modelu dokonce dvojitá, nebo odolná a vysoce kluzná žehlicí plocha Durilium AirGlide Autoclean. Příkon generátoru je 2600 W.

Plnou parou vpřed!

beko

Novinky v žehlení s párou



Rychlé, a přesto šetrné žehlení

Parní stanice SGA 8328 D

- Šetrné žehlení s titanovou žehlicí plochou SteamXtra™
- Rychlé a efektivní žehlení s tlakem čerpadla 7,2 baru = parní ráz 450 g/min
- Inteligentní samoregulace teploty a páry Smart Eco režim pro bezpečné žehlení všech druhů látek
- Displej a snadné ovládání jedním tlačítkem



Kompaktní řešení na šaty i kabáty

Napařovačka STM 4116 B

- Ideální pro svislé žehlení šatů, kabátů, závěsů a dalšího
- Lze použít i pro rychlé osvěžení tkanin oblečení a čalouněného nábytku
- Textilní a síťový kartáček v balení
- Displej a snadné ovládání jedním tlačítkem



**Beko
SPA 7131 P****Konstantní pára:**
60 g/min.**Parní ráz: 240 g**
3100 W**Keramická žehlicí plocha**

Z katalogu značky Beko jsme vybrali tuto vysoce výkonnou napařovací žehličku, která je vybavena integrovaným čerpadlem a dosahuje vysokého konstantního výstupu páry 60 g/min. i parního rázu 240 g. Dále nabízí žehlička režim SMART s automatickou regulací teploty i páry a je osazena keramickou žehlicí plochou SteamXtra Pro. Elektronický anti-drip se stará o zamezení odkapávání a trojnásobný bezpečnostní systém o automatické vypnutí při nečinnosti. Nádržka na vodu má objem 350 ml a přívodní kabel délku 2,5 m.

**Dostupnost: v prodeji****Dostupnost: v prodeji****Braun
TexStyle 7 Pro SI 7088 GY****Konstantní pára:**
50 g/min.**Parní ráz: 230 g**
2800 W**Eloxovaná žehlicí
plocha**

Žehlička z druhé nejvyšší řady značky Braun dostala do vínku žehlicí plochu nazývanou 3D BackGlide. Vyrobená je z velmi odolného eloxalu, nicméně za její hlavní přednost lze považovat zaoblenou a nahoru prohnutou zadní část. Při pohybu dozadu se s ní díky tomu nezaseknete o zipy nebo knoflíky. Braun také vyzdvihuje její špičku s přesnou aplikací páry na oděvy, což pomáhá se žehlením hůře přístupných míst. Proti odkapávání používá žehlička systém anti-drip s digitálně řízenou teplotou, což je výrazně přesnější a účinnější systém než tradiční termostat. Vznik mokrych skvrn na oblečení je tak minimalizován. Nádržka na vodu má objem 300 ml. Přívodní kabel délku 2,5 m.

**DOMO
D07051S****Konstantní pára:**
40 g/min.**Parní ráz: 120 g**
2200 W**Nerezová žehlicí
plocha**

Cenově dostupná žehlička od belgické značky DOMO cílí na méně náročné zákazníky, kteří hledají výrobek v cenové hladině okolo 500 Kč. Žehlička má nerezovou plochu se 101 otvory pro distribuci páry. Přední část je navržena pro snazší pohyb mezi knoflíky a jinými překážkami na žehleném prádle. Žehlit lze jak s párou, tak nasucho. K odvápnění a vyčištění zařízení stačí stisknout patřičné tlačítko. D07051S má také ochranu proti odkapávání vody či ochranu proti přehřátí. Objem nádržky na vodu je 300 ml a délka přívodního kabelu 1,95 m.

**Dostupnost: v prodeji****Dostupnost:
novinka již v prodeji****ETA
SuperSteam 2275 90000****Konstantní pára:**
50 g/min.**Parní ráz: 200 g**
3000 W**Eloxovaná žehlicí
plocha**

Na podzim uvedla na trh tuto novou žehličku s displejem a senzorem dotyku, díky kterému se aktivuje výdej páry pokaždé, když uchopíte držadlo. Samozřejmě lze funkci vypnout pár a žehlit zcela bez ní. Novinka má vysoký příkon, což jí zajišťuje rychlé nahřátí. Integrované čerpadlo zase citelně zvyšuje maximální hodnotu parního výstupu. Žehlicí plocha je hliníková s eloxovaným povrchem pro zajištění odolnosti proti poškrábání. Chybět nemůže systém Anti Calc ani funkce Self Clean pro kompletní vyčištění parních cest. Nádržka na vodu má objem 450 ml a přívodní kabel délku 2,5 m.

Sedminásobná filtrace pro zdravý vzduch



Čistička vzduchu Rohnson R-9600 Pure Air

PURE AIR

TVOC
93.5 %

Total Volatile Organic Compounds.

Vyčistí až 93,5 % těkavých organických látek.

CADR
320m³/h

Clean Air Delivery Rate.

Vyčistí až 320 m³ vzduchu za hodinu.

Rohnson®



www.rohnson.cz

Rohnson®

**IMETEC
9583Z****Konstantní pára:**
20 g/min.**Parní ráz: 80 g**
2000 W**Nerezová žehlicí plocha**

Z nabídky značky IMETEC zařazujeme žehličku v kombinaci zelené, šedé a bílé, která se řadí do segmentu cenově dostupných řešení. Žehlička používá samočisticí odvápňovací systém Calc-Clean, umožňuje i suché žehlení a nepostrádá integrovaný rozprašovač. Její nádržka pojme 250 ml vody. Přívodní kabel má délku 2 m.

**Dostupnost: v prodeji****Dostupnost: v prodeji****Philips
Azur GC4909/60****Konstantní pára:**
55 g/min.**Parní ráz: 250 g**
3000 W**Keramiká žehlicí
plocha**

Zkraje loňského jara uvedla značka Philips na trh několik nových modelů napařovacích žehliček. U vybraného typu nehledejte technologii OptimalTEMP s jednou bezpečnou teplotou pro všechny látky. Tato žehlička naopak umožňuje individuální nastavení teploty, což nemalá část zákazníků nadále preferuje. Díky vysokému příkonu 3000 W slibuje Philips rychlé nahrátí žehličky a vysoký parní výkon. Žehlicí plocha je označována jako SteamGlide Elite. Oficiální specifikace materiál plochy neuvádějí. Mělo by ale jít o kombinaci keramiky a kovu. Vodní kámen v žehličce zachycuje vyjímatelný kolektor Quick Calc Release, který stačí jednou za čas vypláchnout. Zásobník na vodu má objem 300 ml a přívodní kabel délku 3 m.

**Rohnson
R-391****Konstantní pára:**
40 g/min.**Parní ráz: 180 g**
3000 W**Keramiká žehlicí
plocha**

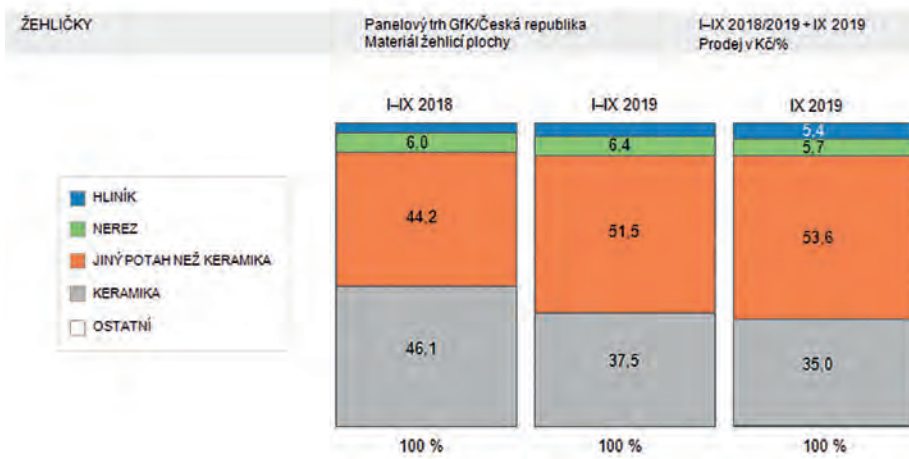
Koncem loňského roku zařadil Rohnson do své nabídky tuto cenově dostupnější, leč poměrně výkonnou žehličku s rychlým nahrátím díky 3000W příkonu. Keramiká žehlicí plocha je odolná a kontinuálně z jejích otvorů může vycházet až 40 g páry za minutu. Nastavení teploty řeší Rohnson tradičním otočným voličem pod rukojetí. Žehlička dále nabízí funkci kropení, systém DripStop proti odkapávání nebo systém Anti-Calc zabraňující usazování vodního kamene. Flexibilní napájecí kabel má délku 1,8 m. Do nádržky se vejde 420 ml vody.

**Dostupnost:
novinka již v prodeji****Dostupnost: v prodeji****Tefal
Ultimate Pure FV9845E0****Konstantní pára:**
60 g/min.**Parní ráz: 260 g**
3200 W**Keramiká žehlicí
plocha**

Jedna z nejvýkonnějších žehliček na trhu pochází ze stáje Tefal. Kombinuje vysoký příkon 3200 W s velkou produkcí páry 60 g/min. a parním rázem 260 g. Kromě výkonu zaujme například i novým systémem proti vodnímu kameni, kde speciální filtr pomáhá bránit vzniku usazenin uvnitř žehličky. Zachycuje totiž přímo v proudu páry částice větší než 0,2 mm, takže se k prádlu nedostávají nečistoty. Filtr lze snadno vyjmout a vyčistit. Žehlicí plocha Durilium AirGlide Autoclean má podle Tefalu vysokou kluznost a současně vysokou odolnost proti poškození. Nastavení žehličky usnadňuje možnost volby typu tkaniny, podle níž se zvolí automaticky správné množství páry. Nádržka na vodu má objem 350 ml a přívodní kabel délku 2,5 m.

ŽEHLIČKY NA ČESKÉM TRHU PODLE GfK

PRODEJ ŽEHLIČEK SE ZA PRVNÍCH DEVĚT MĚSÍCŮ ROKU 2019 VE SLEDOVANÝCH ODBYTOVÝCH CESTÁCH¹ DOSTAL MEZIROČNĚ² MÍRNĚ DO ZTRÁTY – V OBJEMU O 1 %, V HODNOTĚ O 3 %. VE VĚTŠÍ MÍŘE SE NA ČERVENÝCH ČÍSLECH PODÍLELA PRVNÍ TŘETINA ROKU, V NÁSLEDUJÍCÍCH MĚSÍCÍCH JIŽ OBJEM I HODNOTA PRODEJE ZA ŽEHLIČKY VYKÁZALY OPROTI PŘEDCHOZÍMU ROKU PŘÍRŮSTKY ČASTĚJI.



Struktura a vývoj trhu

Těžiště prodeje tvoří nadále klasické napařovací žehličky, které z celkové poptávky odpovídaly vloni v období ledna až září téměř za devadesát procent trhu a které v objemu i hodnotě meziročně mírně klesly. Tržby se nezvedly ani u dražšího sortimentu – žehlicích systémů, které vygenerovaly necelou čtvrtinu z celkových tržeb za žehličky. Jediným růstovým segmentem zůstaly i nadále cestovní verze žehliček (s přírůstkem v objemu i hodnotě o 12 až 14 %), které nicméně tvořily relativně malou část trhu – v objemu necelá 4 %. Zbývající 3 % prodeje v kusech patřila suchým žehličkám, kterých se za loňských prvních devět měsíců prodalo o necelých 10 % méně než před rokem.

Vývoj průměrné ceny

Meziročně klesl cenový průměr³ pouze o 2 % na částku 1 200 korun. Také na úrovni jednotlivých typů žehliček

se průměrná cena měnila jen velmi mírně, s výjimkou žehlicích systémů. Ty se v období ledna až září prodávaly v průměru za 5 300 korun, což ve srovnání se stejným obdobím předchozího roku bylo zhruba o 200 korun více. Pro srovnání, za klasické napařovací žehličky v tomto období zaplatili kupující 1 tisíc korun, za suché žehličky 750 korun a do cestovního provedení investovali 500 korun.

„Keramice“ ubírají další potahy

Zhruba polovina prodaných žehliček byla v období ledna až září minulého roku s žehlicí plochou z keramiky. Ve srovnání s předchozím rokem podíl keramiky na trhu mírně klesl, zatímco se zvýšil dalším typům potahů. Ty odpovídaly za třetinu poptávky, nicméně v hodnotě s více než 50% podílem na českém trhu jednoznačně vedly. Modely s keramicou žehlicí plochou se na celkové hodnotě trhu podílely ze 38 %, zbývajících 11 % patřilo dohromady nerez a hliníku.

Zdroj:
Luboš Drhovský, GfK

GfK Czech, oddělení Market Insights, kontinuálně monitoruje trh se zbožím dlouhodobé spotřeby v České republice a na Slovensku metodou panelového výzkumu. Jeho základem jsou pravidelně zjišťované údaje o prodeji konečným spotřebitelům ze stálého reprezentativního vzorku maloobchodních prodejen. Více na www.gfk.com/cz, případně kontaktujte Luboše Drhovského (lubos.drhovsky@gfk.com).



TexStyle 7 Pro
SI 7088 GY



TexStyle 9
SI 9188 E BK



CareStyle Compact
IS 2044 VI



CareStyle 3
IS 3041 WH



CareStyle 5
IS 5145 WH



CareStyle 7
IS 7156 BK

BRAUN



Žehlete přes
knoflíky a kapsy.
Bez zadržávání.

Díky unikátní **nahoru zahnuté ploše Braun
3D FreeGlide** pro žehlení všemi směry.

FreeGlide 3D

**Beko
STM 4116 B****Konstantní pára: 25 g/min. Digitální displej 1600 W**

Opravdu žhavou novinkou na trhu je tento napařovač od značky Beko, který byl uveden na přelomu ledna a února. Zařízení má odnímatelnou nádržku na vodu o objemu 230 ml. Dokáže produkovat až 25 g páry z minutu. Nastavení usnadňuje integrovaný displej a manipulaci pak přívodní kabel o délce 2,5 m. Součástí balení je i kartáček pro čištění oděvů od vlasů a zvířecích chlupů. Napařovací hlavice má keramický povrch. Tlačítko pro aktivaci páry není nutné držet – disponuje aretací.

**Dostupnost:
novinka již v prodeji****Dostupnost: v prodeji****DOMO
D07056S****Konstantní pára: 30 g/min. Start do 45 vteřin 1640 W**

Tato napařovačka s nerezovou hlavicí má vyjímatelnou nádržku na vodu o objemu 250 ml. Výstup páry lze ovládat manuálně stiskem tlačítka nebo zajistit konstantní výstup bez přerušování. Ani u tohoto modelu nechybí nasazovací kartáč pro péči o odolnější látky nebo odstranění vlasů. V případě nečinnosti se vypne napařovač po 15 minutách.

**ETA
Victoria 027090000****Konstantní pára: 25 g/min. Dotykový ovládací panel 1200 W**

I značka ETA má ve svém portfoliu jeden napařovač oděvů tradiční koncepce. Dokáže produkovat kontinuální proud páry, a to 25 g/min. Tlačítko pro aktivaci parního výstupu je možné aretovat, abyste ho nemuseli držet. Nádržka na vodu má objem 250 ml, což by mělo stačit na 18 minut napařování.

**Dostupnost: v prodeji****Dostupnost:
novinka již v prodeji****Philips
GC299/40****Konstantní pára: 20 g/min. Přívodní kabel 2 m 1000 W**

Philips byl jednou z prvních firem na trhu, která s napařovači přišla a viděla v nich potenciál. Aktuální novinkou v nabídce je model v růžovobílém provedení s velmi kompaktními rozměry. Ideální je proto i na cesty, protože ho snadno sbalíte do kufru, abyste pak v hotelu rychle zbavili košile, halenky či saka pomačkání. Nádržka na vodu má s ohledem na rozměry výrobku objem 60 ml a není vyjímatelná. Produkce páry je až 20 g/min. V příslušenství najdete nasazovací kartáč.

**Tefal
Access'Steam Pocket DT8150E0****Konstantní pára: 26 g/min. Start do 40 vteřin 1600 W**

Jelikož Tefal prezentuje své aktuální novinky v oblasti napařování ve vlastním článku na straně 32, rozhodli jsme se do přehledu zařadit již prodáváný ruční napařovač s kvalitní keramickou hlavicí a parním výkonem 26 g/min. Jeho nádržka na vodu je vyjímatelná pro zajištění snadného plnění. Má objem 200 ml. Přívodní kabel má navíc délku 3 m, což není určité běžné. V příslušenství dostanete kromě kartáčového nástavce ještě látkový nástavec pro péči o jemný textil a nerezový háček na dveře, díky kterému můžete pohodlně napařovat oděvy prakticky kdekoliv.

**Dostupnost: v prodeji**

Specialista na hi-fi techniku vstupuje do segmentu domácích spotřebičů.

CPT Praha zahájila distribuci luxusních sodovkovačů AARKE

Průmysloví designéři Jonas Groth a Carl Ljungh založili před lety společný podnik AARKE s cílem přinést na trh prémiové domácí spotřebiče. Jejich prvním výrobkem se stal v roce 2016 výrobek sody, který uvedli na trh ve spolupráci se společností AGA Gas. Pokud přemýšlíte, co se skrývá za názvem značky, vězte, že jde o výraz z takzvané jižní sámštiny, jíž v současnosti hovoří pouze asi 600 lidí v severním Švédsku a Norsku. AARKE znamená „každodenní“, což

symbolizuje snahu obou designérů – přinášet inovace a mimořádnou kvalitu do sféry běžných denně používaných výrobků.

Sodovkovač AARKE Carbonator II se vyznačuje nebývale kvalitním dílenským zpracováním a kabátem z nerez. Štíhlý čistý design a jednoduchost u severského produktu asi nikoho nepřekvapí, stejně jako kompatibilita s bombičkami, jež používá SodaStream.

Na českém trhu zajišťuje od ledna distribuci značky AARKE firma CPT Praha, která se doposud specializovala na trh hi-fi techniky, zejména reprosoustav. Přestože sodovkovače nepoužívají elektrinu, do kategorie domácích spotřebičů v širším pojetí je určitě radíme. Navíc má naše redakce potvrzeno, že by CPT Praha neměla zůstat pouze



u této značky, pokud jde o domácí spotřebiče.

Co se týče AARKE, má v nabídce zmíněný sodovkovač Carbonator II, a to v šesti barevných provedeních – leštěná ocel, černá ocel, bílá, mosaz, měď a černý chrom. Doporučené koncové ceny začínají na 4 990 Kč.



Obrat iRobotu loni vzrostl o 11 %. Podobná čísla očekává firma i v letošním roce

Světový lídr v kategorii domácí robotické techniky ohlásil v polovině února své výsledky za rok 2019. Firma může být spokojena, protože její celkový obrat 1 214 milionů znamená v meziročním srovnání růst o 11 %, přičemž nepočítaje domácí trh (USA) byl růst dokonce 15%. Největší nárůst prodeje zaznamenal iRobot v Japonsku (21 %) a v regionu EMEA (15 %), kam patří Evropa, Blízký východ a Afrika. iRobot dále oznámil, že splnil svůj vytyčený cíl prodat v roce 2019 mopy Braava v hodnotě alespoň 100 milionů dolarů.

V letošním roce by měla firma dle svých odhadů dosáhnout alespoň 9% růstu. Za největší výzvu považuje náklady na propagaci, cenovou erozi na trhu a cla. Se vším ale může ještě zahýbat epidemie koronaviru.



Na pozici šéfky BSH zamíří dosavadní manažerka digitálních inovací společnosti Philips

Carla Kriwet stane od 1. července v čele největšího evropského výrobce domácích spotřebičů BSH Hausgeräte. Otěže jí předá Uwe Raschke, který firmu vedl od července loňského roku, ale současně plnil i povinnosti vyplývající z jeho pozice ve správní radě společnosti Robert Bosch. Do BSH přichází Carla Kriwet z medicínské divize společnosti Philips, kde nyní působí jako členka výkonného výboru a dále jako šéfka clusteru Connected Care.

**JEŠTĚ
POHODLNĚJŠÍ
NAPAŘOVÁNÍ
S NOVÝM
STOJANEM
LAURASTAR**



LAURASTAR 

LAURASTAR JE JEDINEČNÁ. JEJÍ ŽEHLICÍ SYSTÉMY A GENERÁTORY ZMĚNÍ VÁŠ POHLED NA ŽEHLENÍ

Přesně před rokem začala švýcarská značka Laurastar psát novou kapitolu svého příběhu na českém trhu. Zvýšené prodejní i marketingové aktivity vedly k výraznému růstu poptávky po jejich prémiových výrobcích, které hledají na trhu jen těžko konkurenci. Laurastar nesoupeří s ostatními značkami v oboru v tom, jakého tlaku v barech nebo parního výstupu v gramech její zařízení dosáhnou. Nepotřebuje to. Díky patentovaným systémům a konstrukci nabízejí parní generátory a žehlicí systémy Laurastar mimořádnou funkčnost a nebývalou úroveň hygieny eliminací až 99,999 % bakterií.

40 let zkušeností

V nabídce značky Laurastar naleznete mnoho typů parních generátorů i celých žehlicích systémů s aktivním prvkem. Letos to je už 40 let od chvíle, kdy se začala historie švýcarské firmy psát. Od úplného počátku se soustředila na precizní výsledek na žehlicím prkně, což se projevilo mimo jiné v tom, že své jméno s Laurastar spojila dokonce taková jména, jako je světoznámá návrhářka Guo Pei.

DMS aneb pára, která likviduje 99,999 % bakterií

Co všechny výrobky Laurastar bez ohledu na jejich pořizovací cenu spojuje? Všechny používají takzvanou Dry Microfine Steam (DMS). Česky jde volně přeloženo o jemnou suchou páru, která odlišuje zařízení Laurastar od veškeré konkurence. Pára je totiž nadvakrát ohřívána (vzniká v generátoru a znovu je ohřáta ještě v žehličce), a tak její teplota překračuje hranici 150 °C. Nejenže zabíjí zmíněných 99,99 % bakterií a roztoců, ale díky nadstandardní teplotě ve vláknech nekondenzuje na vodu. Naopak jimi prochází, takže prádlo není po žehlení vlhké a nemohou se v něm bakterie ihned začít množit.

Taková parní péče o prádlo je v současnosti ještě důležitější než kdy dřív, protože došlo u praček postupně ke snížení pracích teplot až na úroveň 20 °C nebo 30 °C. V bubnu tím vzniká ideální prostředí pro množení mikroorganismů včetně plísní pronikajících pochopitelně do vláken textilu. Běžná napařovací žehlička prádlo při žehlení poměrně dost zvlhčí, takže se přežijí bakterie mohou ihned začít množit. Laurastar svou párou „DMS“ tento problém úspěšně řeší.

3D žehlicí plocha

Vyšší modely generátorů a systémů používají inovativní 3D žehlicí plochu, která ještě zvyšuje účinnost distribuované páry – ta totiž prochází skrz oblečení mnohonásobně rychleji, než je běžné. Přesněji řečeno je 15× rychlejší než pára vycházející z běžné napařovací žehličky. Laurastar se proto nepotřebuje účastnit závodu za rekordními bary nebo gramy produkované páry.

Švýcarská kvalita

Všechny výrobky Laurastar jsou vysoce funkční a dílensky precizně zpracované, aby sloužily dlouhé roky. Laurastar u nich garantuje opravitelnost po dobu 10 let a poskytuje nadstandardně kvalitní servis. Ve všech ohledech ctí renomé Švýcarska jakožto globálního symbolu preciznosti a vysoké kvality. Současně se snaží maximálně přispět k ochraně životního prostředí, aby zákazník nekupoval neustále nové výrobky, ale měl dlouhou dobu jeden spolehlivý.



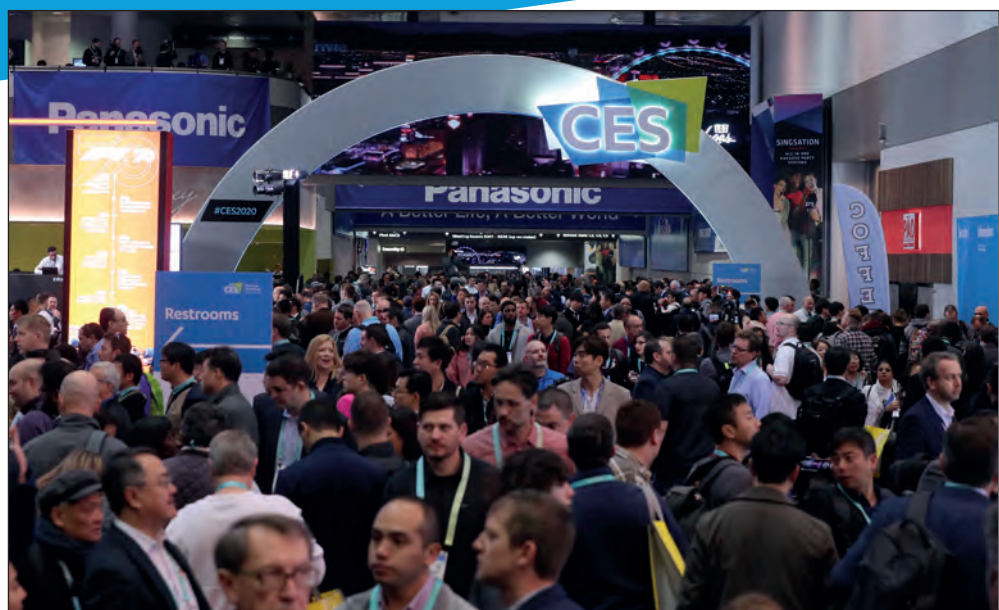
¹Dle studie nezávislé švýcarské laboratoře Scitec Research SA

CES neodhaluje jen nejnovější televizory a auta. Domácí spotřebiče na něm získávají rok od roku více prostoru

Lasvegaský veletrh je skoro dva měsíce minulostí a napsáno o něm bylo v rozličných médiích opravdu mnoho. Přesto se k němu nyní vracíme, protože na lednice, pračky nebo trouby snad v žádné české reportáži nenarazíte. Novináři informují téměř výhradně jen o mobilech, televizích, autonomních vozidlech nebo počítačích. V letošní reportáži proto tyto segmenty zcela vynecháváme a díváme se na CES čistě očima SELLu, pro který je naopak bílá technika alfou a omegou.

Veletrh CES je největší akcí svého druhu na světě. Jeho pozice se jeví jako neotřesitelná, čemuž odpovídá jak množství lidí v halách, tak ceny ubytování v Las Vegas, které v době akce vyskočí o stovky procent. Pro segment domácích spotřebičů je ale CES okrajový – berlínská IFA či chicagská International Home + Housewares Show jsou nepochybně zásadnější. Dříve ovšem spotřebiče na CES nebyly prakticky vůbec – v průběhu posledních let došlo k určité změně i s tím, jak zde začaly na větších plochách prezentovat asijské firmy produkující jak černou, tak bílou techniku. Spotřebičům i v rámci svých expozic daly postupně větší prostor, takže už člověk při procházení hal nemusel tyto výrobky vyloženě hledat, nýbrž na ně každou chvíli někde narazil.

Veletrh celkově letos žádná úplně zásadní překvapení nepřinesl. Řešilo se 8K, příchod nových zobrazovacích technologií, které by měly konkurovat technologií OLED, chytrá vybava aut, konektivita, drony, 3D tiskárny... Ne že by nebyly



v těchto oblastech představeny zajímavé produktové novinky a nedošlo k žádnému posunu, ale obecně už většina technologií byla na CES loni a posléze v září na IFA. Měli jsme tak o důvod víc věnovat následující prostor spotřebičům. Pochopitelně jde primárně o modely určené pro americký trh, takže do Evropy nikdy nezamíří. Na druhou stranu jsou pro našince o to zajímavější a exotičtější. Některé z novinek se ale u nás ukáží – už nyní máme potvrzeno, že velmi zajímavý elektrický zubní kartáček Oral-B iO dorazí na český trh snad ještě před letošními Vánocemi.



Superprémiová řada LG SIGNATURE obsahuje i domácí spotřebiče. V Česku se vybrané modely prodávaly a některých novinek bychom se dočkat měli, nicméně masivní americký sporák to určitě nebude.

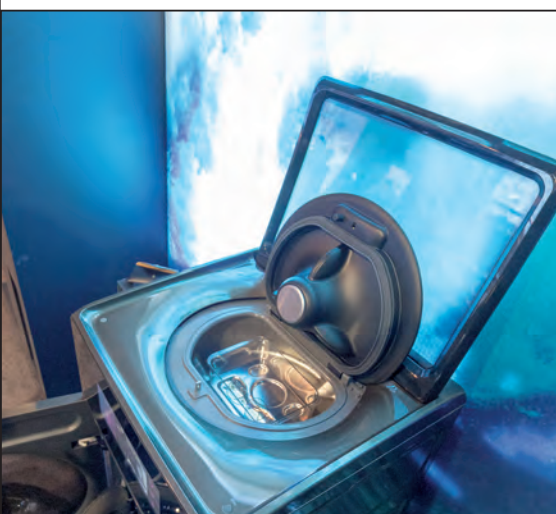
A velmi pravděpodobně ani kombinovaná InstaView Door-in-Door lednice, kterou jsme již na CES viděli i loni.



Německá Bosch Group v posledních letech neustále zvětšuje svou prezentaci na CES a letos dala v jejím rámci nemalý prostor i domácím spotřebičům. K vidění zde byla mimo jiné chladnička s integrovanými kamerami, což by sama o sobě nebyla až tak zásadní novinka, protože tento systém už má Bosch v prodeji i v Česku. V Las Vegas ale Němci oznámili spolupráci s aplikací Chefling, která využívá umělé inteligence a nabízí množ-



ství inovativních funkcí. Tou nejdůležitější je spojení s lednicí Bosch je schopnost rozeznat vložené potraviny a neustále aktualizovat jejich seznam.



U čínského TCL přitáhla naši pozornost nezvykle hranatá pračka s velkým barevným displejem. V její horní části se nachází oddělený prostor určený k ultrazvukovému čištění předmětů, jako jsou brýle či šperky.



Značka Oral-B nás na CES překvapila prezentací nového chytrého elektrického zubního kartáčku nazvaného iO. Novinkou je u něj bezkartáčový magnetický motor, díky němuž dosahuje výrobek ještě jemnějšího, šetrnějšího a současně účinnějšího čištění zubů pomocí mikroví-



brací. Oral-B iO také používá inovovanou hlavu a nechybí u něj Bluetooth. Aplikace v mobilu pak poradí s čištěním a umožňuje v reálném čase sledovat, které části ústní dutiny jsme například vynechali. S touto funkcí přišly už aktuálně prodávané modely, ale systém byl pro kartáček iO ještě vylepšen. Do Česka by mohla novinka dorazit letos na Vánoce, jak jsme psali v úvodu.

Farewell, Gas Generator

Goodbye to dangerous fumes. So long to spilling gas. You'll never need to change another spark plug again. Now you can back up your home, power a fridge off grid, run your CPAP while camping, and throw an epic tailgate party all with clean, quiet, maintenance-free portable power.

Power anything you can from a wall outlet, anywhere imaginable.

Hello Goal Zero Yeti X.



Dynamicky se rozvíjející oblast začínají být i akumulátory, které si kladou za cíl nahradit benzinové agregáty. Například Goal Zero ukázala na CES novou řadu Yeti X schopnou v případě nejvyšších potřeb běžné domácnosti až po dobu několik dnů.



Světová jednička ve výrobě domácích spotřebičů, Haier, přivezla na CES některé výrobky, které jsme už viděli na IFA. Například pračku a sušičku spojenou do jednoho spotřebiče. Větší pozornost jsme proto věnovali velmi povedeným troubám s povrchem z kartáčovaného nerez. Vyznačují se i intuitivním ovládním s centrálním knoflíkem a velkým LCD displejem.





Mezi smutnější zastávky patřila ta u čínské značky Roborock, která bezostyšně okopírovala design vysavačů Dyson. Podobnost je taková, že při příchodu do haly a pohledu na tento stánek z dálky jsme měli nejprve pocit, že Dyson do Vegas letos skutečně přijel...

Samsung patří každoročně mezi nejpobulárnější vystavovatele a podle toho to v jeho expozici také vypadá. Fotku jsme pořídili v ranních hodinách, kdy se zde dalo ještě celkem normálně chodit. Korejci se ve své prezentaci zaměřili na všechny oblasti, nicméně prim hrál ohebný telefon Galaxy Fold či vertikální televizor The Sero. V kategorii domácích spotřebičů byla k vidění nejnovější generace lednice Family Hub, o níž už jsme ale psali mnohokrát. Víc času jsme proto strávili u spotřební elektroniky a herních monitorů, kde se ve stále větší míře prosazuje HDR a vysoká obnovovací frekvence nad 120 Hz.



U japonské značky Sharp hrály prim televizory. Přesto dostaly domácí spotřebiče U japonské značky Sharp hrály prim televizory. Přesto dostaly domácí spotřebiče

nemalý prostor. Všimněte si extra širokých „french door“ lednic nebo mikrovlnek, které se zcela vymykají evropskému pojetí těchto spotřebičů.

Tento exoskeleton vyvinutý pro Delta Airlines určitě nepatří mezi domácí spotřebiče, nicméně jde o tak zajímavou novinku, že jsme se jí rozhodli věnovat prostor. Novinka najde uplatnění při manipulaci se zavazadly nebo při servisu

letadel. Její uživatel rázem zvedhne 30kg kufr jako pírko. Nejde přitom o žádný koncept – exoskeleton bude testovat v ostrém provozu už v letošním roce.



Sage

Master Every Moment™

BLUICER - Jediný přístroj na trhu, který nabízí kombinaci 3v1 – standardní mixér, smoothie mixér a odšťavňovač.

Při představě čerstvých šťáv nebo smoothie se mnozí obávají složité a zdlouhavé přípravy. Bluicer tyto obavy snadno zažehná, umí připravit všechny typy ovocných či zeleninových drinků, protože kombinuje 3 výrobky v jednom: standardní mixér, smoothie mixér a odšťavňovač.

Pokud pro denní přísun vitamínů preferujete nápoj z čerstvého ovoce a zeleniny, stane se pro vás bluicer nenahraditelným pomocníkem. Je vyroben z těch nejlepších materiálů – speciální nožový systém Kinetix je zpevněn titanem a dosahuje rychlosti až 300 km/h, nádoba mixéru je vyrobena z Tritanu, tedy kopolymeru BPA-Free, a je vysoce odolná proti nárazu i poškrábání a hodí se pro mytí v myčce. Robustní kovová základna zajišťuje velmi tichý chod bez vibrací. Lze ho také navíc kombinovat s vakuovým nástavcem Sage The Vac Q SBLO02, který umožní přípravu zdravých nutri drinků v té nejvyšší možné kvalitě. Dejte sbohem nejrůznější doplňkovým tabletám nebo rádoby zdravým prefabrikovaným nápojům plným konzervantů a přidaných látek a čerpejte vitamíny a minerály přímo z přírody!



Umožňuje mixování ve vakuu



Mixér



Výkonný nožový systém Kinetix™ a programy mixéru.

Odšťavňovač



Extra široký plnicí otvor a technologie Cold Spin.

Odšťavňovač s mixérem



Vytvoří to nejladnější smoothie, koktejl nebo úžasně frappé.

SJB815BSS | The 3x Bluicer Pro

The 3X Bluicer Pro má 5 přednastavených programů pro mixování a 10 rychlostí pro odšťavňování, pro přípravu skvělých smoothie, koktejlů a ovocných šťáv. Ovládání je jednoduché a veškeré informace se zobrazují na podsvíceném LCD displeji. Robustní základna, která je v nerezovém provedení, zajišťuje velmi tichý chod bez vibrací. Přístroj s příkonem 1350 W je také vybaven technologií Cold Spin, která se stará o to, aby teplota šťávy

DMOC: 12 990,- | www.sagecz.cz

SJB615SHY | The 3x Bluicer

Bluicer Sage SJB615 s příkonem 1000 W je snadno a přehledně ovladatelný. Má 5 rychlostí pro odšťavňování a 4 přednastavené oblíbené programy – pro přípravu smoothie, na drcení ledu, pro automatické čištění a mražený koktejl. Každý z těchto programů má automaticky nastavenou dobu zpracování a rychlost pro dosažení optimálních výsledků. Masivní základna z prémiového materiálu v barvě Smoked Hickory garantuje tichý chod bez vibrací.

DMOC: 10 990,- | www.sagecz.cz



At už se rozhodnete pro jakýkoliv typ nápoje z čerstvého ovoce a zeleniny, bluicer si s ním hravě poradí. Odšťavňovat lze přímo do sklenice nebo mixovací nádoby a čerstvou šťávu je tak možné rovnou využít pro přípravu smoothie.

Díky tomu, že kombinuje 3 výrobky v jednom – standardní mixér, smoothie mixér a odšťavňovač – šetří místo v kuchyni. Kvalitní provedení a špičkové materiály zaručují zpracování jakýchkoliv surovin. Nožový systém Kinetix si poradí nejen s ovocem a zeleninou, ale například i s ledem, jemnými lístečky bylinek či semínky nebo třeba ořechy. Zastane tak jakékoliv mixování a je možné ho využít nejen pro přípravu nápojů, ale třeba i dezertů, polévek, pomazánek a dipů, pest, drcení ledu a další. Má kvalitní a promyšlené provedení – je vybaven nožovým systémem Kinetix, v kombinaci s vakuovým nástavcem Sage The Vac Q SBLO02 umožňuje vakuové mixování a technologie Cold Spin se stará o zabránění ztráty cenných látek a vitamínů nadměrným růstem teploty. Uživatelský komfort zvyšuje nejen velký plnicí otvor pro odšťavňování, ale i vysoce odolná nádoba na mixování z Tritanu o objemu 1,5l v provedení BPA free, kterou je možné mýt v myčce na nádobí, a dostatečně velká nádoba na dužninu o objemu 3 l.



Napařovače jsou prodejním hitem. Značka Tefal nabízí jak klasiku, tak unikátní řešení. Seznamte se s nimi

Francouzský Tefal uvedl na podzim loňského roku speciální žehličku kombinovanou s napařovačem oděvů a žehlicí deskou. Portfolio pak nově rozšířil o speciální napařovač, s nímž lze oblečení nejen zbavit pachů, ale rovnou provonět oblíbeným parfémem. A zapomenout nesmíme ani na ruční model s kompaktními rozměry a bleskurychlým nahřátím za pouhých 15 vteřin.

Tefal IXEO Power QT2020E0

Jedinečná koncepce 3 v 1

Všestranný pomocník Tefal IXEO Power – žehlička s integrovaným napařovačem oděvů a inteligentní žehlicí deska Smart Board vám pomohou spolehlivě připravit oblečení pro každou situaci. Polohovatelná žehlicí deska usnadní žehlení, od vertikálního napařování, horizontálního žehlení až po 30stupňovou pozici pro odstranění drobných záhybů. Velikost Smart Board je optimální pro všechny typy oblečení, třeba košile na něm vyžehlíte 2x rychleji než na klasickém žehlicím prkně.

Hygienicky čisté prádlo

Vysokotlaká technologie až 5,8 baru produkuje mimořádné množství páry, která zahubí až 99,9 % bakterií, odstraní zápach a osvěží prádlo. Tefal IXEO Power je možné použít i na jemnější látky, jako je samet, protože díky technologii chytré ochrany Smart Protect prádlo nespálíte. Zároveň si však poradí i s hrubějšími materiály. Odvápňení pomocí jednoduchého vyplachování přináší dlouhotrvající výkonnost s perfektními výsledky.

K okamžitému použití

Tefal IXEO Power je připraven za 70 vteřin od zapnutí a voda se snadno doplňuje díky odnímatelnému zásobníku o objemu 1,1 litru. Nejen zásobník, ale i základnu lze pohodlně vyjmout a přenášet po domácnosti pro osvěžení záclon či dezinfekci pohovky. Snadnou manipulaci pomocníka Tefal IXEO Power zajišťují malá kolečka umístěná pod parní stanicí. Součástí balení je také věšák pro snadnější napařování a textilní kartáč na hrubé tkaniny.





Tefal®

Tefal Pro Style Care Mon Parfum IT8490E0 **Provoňte své oblečení**

Napařovače slouží k rychlému a jednoduchému zbavení oblečení záhybů a nepříjemných pachů. Práce s nimi je ale o poznání jednodušší a pohodlnější než s klasickou žehličkou. Vždyť stačí jen přiblížit hlavici k tkanině a pohybovat s ní, aby pára textilem prošla. Tato novinka nabízející konstrukci se stojanem navíc dokáže prádlo i žehlit a dokonce provonět, pokud použijete dodávaný nástavec MonParfum. Do něho stačí nakapat trochu parfému nebo esenciálního oleje. Při napařování se následně textil provoní. Kromě toho jsou v příslušenství dodávány nástavce pro odstranění žmolků a chlupů, nástavec na puky a rukavice chránící ruku při napařování. Výrobek eliminuje až 99,9 % bakterií, má odnímatelnou nádržku na vodu a k provozu je připraven za pouhých 45 vteřin. Parní výstup lze regulovat v 5 krocích, přičemž při maximálním výkonu dosahuje výstup páry až 42 g/min.



Tefal Access Steam Pocket DT3030E0 **Nejrychlejší a nejkompaktnější napařovač od značky Tefal**

Třetím zajímavým výrobkem, který byl nově uveden na trh, je malý a skladný napařovač, který si můžete vzít klidně i na služební cestu, a zbavit své košile, halenky či saka pomačkání. Oceníte ho také doma, kde může být vždy po ruce a téměř okamžitě připraven k provozu. Jeho nahřátí trvá neuvěřitelných 15 vteřin – následně poskytuje nepřetržitý parní výstup 19 g/min, s nímž vyrovnáte záhyby na oblečení během chvilky. Tefal nezapomíná ani na bezpečí, takže i u tohoto cestovního modelu používá funkci automatického vypnutí.

Prezentované napařovače jsou vhodné pro všechny typy oděvů a textilií včetně jemných a choulostivých látek.

Francouzská rodinná firma Groupe SEB, na českém trhu známá díky značkám Tefal, Rowenta či Krups, se zavazuje k opravitelnosti většiny svých výrobků po dobu 10 let – to platí již pro celých 95 % produkce společnosti.



Haier je v Česku od ledna pod křídly Candy Hoover. V portfoliu firmy obslouží prémiový segment. Na co se můžete těšit?

Už od předloňského ohlášení akvizice jedné z posledních evropských rodinných firem zabývajících se výrobou domácích spotřebičů se živě diskutovalo, jak se výraznější angažmá čínského Haieru reálně projeví na trhu. Rok 2019 se nesl ve znamení integračních procesů a reálný dopad na byznys Candy Hoover byl minimální. Letos je už ale vše jinak. Haier začal psát napříč Evropou zcela novou kapitolu své historie.

„Značka Haier se (nejen) na českém a slovenském trhu vydá cestou prémiových produktů, jež nabízejí nadstandardní parametry. Produkty budou mít velký přínos pro uživatele díky souboru těch nejmodernějších funkcí, které celý segment domácích spotřebičů posouvají do věku vyspělých smart řešení, kde už nejde o pouhé jednotlivé funkce, ale komplexní a velmi intuitivní řešení pro celou domácnost,“ uvedl Jan Šach, generální ředitel Candy Hoover ČR, u příležitosti začlenění Haieru po bok značek Candy a Hoover. Do konce loňského roku byla značka Haier v distribuci společnosti FAST ČR.

O tom, že jeho slova nejsou jen vzletnými marketingovými konstrukcemi, se redakce magazínu SELL mohla přesvědčit na loňském veletrhu IFA, kde byly prémiové modely spotřebičů Haier k vidění. A co konkrétně Candy Hoover pro Česko a Slovensko chystá?

Vize pro značku Haier

Haier nebyl doposud v Česku příliš aktivní, protože společnost FAST se celkem logicky soustředila na rozvoj značky Philco, kterou lze považovat za její vlastní (má licenci pro její používání). Českým zákazníkům tedy není Haier příliš známý, což lze považovat v současné situaci spíše za klad. V Česku byly totiž doposud nabízeny spotřebiče Haier patřící do nižšího cenového segmentu. Hlavním úkolem Candy Hoover není proto teď mase zákazníků vysvětlovat to, proč a jak prošel Haier velkou proměnou, nýbrž značku trhu celkově představit a zvýšit o ní povědomí.

Firma má nepochybně s čím pracovat. Vždyť Haier je nadále největším výrobcem domácích spotřebičů na světě, přičemž svou pozici jedničky v posledních letech dalšími akvizicemi ještě upevnil. Kromě Candy Hoover koupil v relativně nedávné minulosti americkou GE Appliances nebo novozélandskou superprémiovou značku Fisher & Paykel.

Candy Hoover se zpočátku soustředí v komunikaci na jedinečné funkce a mimořádné pojetí spotřebičů z dílny Haieru. Potenciál zaujmout výrobky mají, protože na IFA už na dálku přitahovaly pozornost. Zejména nadstandardní lednice, pračky a vestavný program.



GE APPLIANCES
a Haier company

V roce 2016 oznámil Haier akvizici legendárního amerického výrobce GE Appliances. O dva roky později koupil v Evropě Candy Hoover



Produktová nabídka v roce 2020

Pokud vás zajímá, jaké výrobky pro vás české zastoupení Haieru na letošní rok chystá, určitě můžete zapomenout na statické 60 cm široké chladicí a mrazicí kombinace nebo standardní pračky. Haier nepůjde cestou masových prodejů. Prioritní bude pro letošek segment chlazení následovaný péčí o prádlo. První novinky už dorazily na trh, ale to technologicky nejzajímavější se k uvedení teprve chystá. Ve třetím kvartálu dorazí například 70 cm široká a 200 cm vysoká lednice v nerez nebo multi door chladnička s šířkou 90 cm, která nebude postrádat ani výrobek ledu a dávkovač vody. Nikoho asi nepřekvapí, že i druhá jmenovaná bude také nerezová. Oba modely se pochlubí energetickou třídou A++, která není v této kategorii stále ještě běžná.

V závěru roku má v plánu Haier představit českým zákazníkům své pojetí vinoték, které budou vybaveny konektivitou. Uživatel tak bude mít nad uchováváním svých cenných lahví neustálou kontrolu. V posledním čtvrtletí letošního roku by měly doputovat na trh

Netradiční dvojité pračky Haier, které přitahovaly na IFA nemalou pozornost, do Česka zatím nedorazí. Naopak na 70 cm široké lednice se už můžete začít těšit.

i první modely praček Haier s přímým pohonem Direct Motion doplněné technologií i-Refresh využívající páry a UV záření k osvěžení a dezinfekci prádla.

Jaroslav Holcman pokračuje se značkou Haier.

Nově v týmu Candy Hoover

Z personálie je nejdůležitější zprávou to, že od ledna působí v Candy Hoover Jaroslav Holcman, a to na pozici business manager MDA. Zodpovědný je jak za značku Haier, již měl na starost několik let ve společnosti FAST ČR, tak za segment volně stojících spotřebičů Candy a Hoover.



Jaroslav Holcman

Nový web i katalogy

V současnosti již dokončila a spustila Candy Hoover nové webové stránky Haier.cz a Haier.sk, kde najdete všechny aktuálně nabízené produkty. Kromě toho si můžete vyžádat nový katalog chladniček a vinoték.





SETY SAMSUNG SE NEBOJÍ VELKÉHO PRÁDLA. ÚSPORNĚ A ŠETRNĚ VYPEROU A USUŠÍ ALE I MENŠÍ VÁRKY

Když novou pračku, tak rovnou se sušičkou, která pomůže alergikům, urychlí péči o prádlo a zvýší komfort v domácnosti. To ale platí obecně. Proč tedy doporučit zákazníkům právě modely Samsung? Jako světový technologický lídr nabízí firma pokročilé inovace a systémy, mimořádná konstrukční řešení a technická vylepšení, která hledají na trhu jen těžko konkurenci.



QuickDrive i automatické dávkování detergentů

Technologie QuickDrive společnosti Samsung zkracuje dobu praní až o 50 % a přináší 20% úsporu energie bez jakéhokoli vlivu na prací účinek. Pračka, případně i pračkosušička, je vybavena speciálním bubnem Q-Drum, sestávajícím z hlavního velkého bubnu a nezávisle rotující desky umístěné na zadní straně, která přidává ještě pohyb ve směru dopředu a dozadu. Deska se může otáčet i v opačném směru, čímž vzniká revoluční dynamický prací účinek, při kterém prací síly, působící ve dvou směrech současně, rychle, šetrně a důkladně odstraňují veškeré nečistoty a zaručují intenzivní a úplný prací cyklus.

Nejvyšší řada praček WW8800 a pračkosušiček WD8800N pak disponuje i funkcí Auto Optimal Wash, která ze zásobníku přesně dávkuje detergent pro danou várku prádla.



Eco Bubble a AddWash

Zatímco Eco Bubble zvyšuje účinnost praní mísením vody, vzduchu a detergentu, z nichž vzniká jemná pěna pronikající lépe tkaninou, funkce AddWash vám umožňuje přidat prádlo kdykoliv během praní díky sekundárním výklopným dvířkům umístěným přímo v dvířkách hlavních. Eco Bubble přispívá k úsporám tím, že umožnilo snížit prací teploty bez negativního dopadu na kvalitu praní. AddWash zase tím, že vyperete všechno oblečení a nemusíte zapomenuté kusy prát separátně.

Tlumení hluku a vibrací VRT Plus

Technologie VRT Plus snižuje u vybraných modelů praček Samsung úroveň hluku a vibrací během praní, dokonce i při vysokých otáčkách. Trojrozměrný senzor vibrací udržuje dokonalý balanc bubnu díky kuličkovým ložiskům z nerezové oceli rotujícím v opačném směru než prádlo.

Nízká spotřeba až v energetické třídě A+++

Pračky a sušičky Samsung pracují až za hranici energetické třídy A+++, takže jsou velmi úsporné. Vděčí za to rozličným technologiím včetně tepelného čerpadla v případě sušiček prádla.



Smart funkce

Konektivita se stává stále samozřejmější součástí domácí techniky včetně praček a sušiček. Vybrané modely můžete nejen spouštět na dálku, ale především máte možnost zkontrolovat zbývající stav do konce programu, získat informace o spotřebě energie či ukládat oblíbené cykly k rychlé aktivaci. Zmíňme ještě funkci notifikací, kdy vás aplikace upozorní na konec programu, ať jste kdekoliv, abyste mohli dojít prádlo vyjmout.



provzdušnit horkým vzduchem. K prádlu je tento program šetrnější než praní. Navíc je oblečení suché, takže si ho zase můžete vzít hned na sebe.

1 kg prádla suchý už za 35 minut

Zkušenost posledních let ukázala, že si uživatelé u praček ani u sušiček neoblíbili extra úsporné a dlouhé programy. Naopak oceňují ty rychlé, jako je například Quick Dry 35'. Za pouhých 35 minut zvládne usušit 1 kg prádla, což se může hodit pokaždé, když uživatel spěchá a potřebuje mít určité oblečení čisté a suché.



Snazší údržba díky filtru 2 v 1

Většina sušiček na trhu používá soustavu 2 samostatných filtrů – ve dvířkách a ve spodní části před kondenzátorem. Samsung ale přišel s elegantnějším řešením v podobě filtru 2 v 1, tedy dvojitým

filtrem umístěným za dvířky. Čištění a údržba sušičky jsou tak výrazně jednodušší a komfortnější. Na potřebu vyčistit kondenzátor sušička upozorní – je ho ale potřeba čistit pouze jednou za 25 cyklů.

Osvěžení oblečení programem Air Wash

Zbavit prádlo nepříjemného zápachu po příchodu z restaurace nebo zakouřených prostor většinou vyřeší uživatelé pomocí rychlého pracího cyklu. Proč ale prádlo prát, používat detergent a vodu, když je čisté a stačí ho jen zbavit pachů? K tomu slouží v sušičkách Samsung program Air Wash s délkou 40 minut. Do bubny sušičky lze vložit až 1 kg prádla a nechat ho



Senzorické sušení Optimal Dry

Sada 3 chytrých senzorů řídí celý sušicí cyklus. První z nich neustále kontroluje zbytkovou vlhkost v prádle a podle vybraného stupně sušení upravuje délku programu, aby se prádlo nepře-sušilo. Současně obsahuje sušička senzor teploty chránící textilie před poškozením a také senzor kondenzátoru, u něhož sušička detekuje každé otevření dvířek a čištění. Na základě toho optimalizuje proudění vzduchu a intenzitu sušení.

Dokonalá dvojka

– sety praček a sušiček Samsung

Společnost Samsung má v nabídce perfektně sladěné pračky a sušičky do dvojice. A to nejen z hlediska designu, ale i kapacity, funkcí a logiky ovládání. Málokdo má pak možnost postavit spotřebiče vedle sebe. Pro bezpečnou a praktickou instalaci na sebe má Samsung samozřejmě pro své zákazníky připraven takzvaný mezikus s výsuvnou deskou, kam lze položit koš s prádlem při jeho nakládání a vykládání.

Doporučené sety praček a sušičky Samsung



Pračka WW90M6490PMIZE
+ sušička DV90N62632WIZE

A+++/A+++
9 kg/9 kg
QuickDrive,
AddWash,
EcoBubble,
Smart Control



Pračka WW80K6414QWIZE
+ sušička DV90M6200CWIZE
A+++/A+++,
8 kg/9 kg,
AddWash,
EcoBubble,
Smart Control



Pračka WW80J5446EWIZE
a sušička DV80M52102WILE
A+++/A+++,
8 kg,
EcoBubble,
Smart Check



SAMSUNG



EPIDEMIE KORONAVIRU ODHALILA KŘEHKOST GLOBÁLNÍ EKONOMIKY

- Zastavená či omezená výroba dopadla i na segment domácích spotřebičů
- Situace může postupně oslabit pozici Číny v oblasti výroby
- Nejcitlivější jsou vůči omezením v čínské výrobě obchodní značky

Moderní věk, možnosti dopravy a bleskurychlá digitální komunikace s sebou přinesly dynamický rozvoj obchodu a cestování. Jak ale ukázala současná čínská epidemie koronaviru, nejsou na první pohled pevné součásti našich životů až tak pevné. Stačí jedna rychle se šířící epidemie a celé oblasti druhé největší ekonomiky světa přestávají reprezentovat futuristický „brave new world“ s rychlovlaky a mrakodrapy, ale spíš dystopickou vizi některého autora science fiction. Redakce magazínu SELL hovořila v posledních týdnech s několika představiteli nejvýznamnějších značek v segmentech MDA i SDA a všichni ještě v druhé polovině února potvrdili, že jejich čínská výroba stála.

I když se začaly v médiích postupně objevovat pozitivní zprávy o poklesu nových případů onemocnění koronavirem, má před sebou Čína (v lepším případě jen) spoustu týdnů, které budou ve znamení mnoha omezení a velké opatrnosti. Po mírném uklidnění mediální masáže, jíž jsme byli všichni vystaveni, přilila znovu olej do ohně situace v Itálii. Pro aktuální dění tu jsou samozřejmě zpravodajské servery, my se v SELLu na problematiku podíváme optikou trhu s domácími spotřebiči.

Nejde jen o produkci hotových výrobků. Pes je zakopaný v komponentách

Koronavirus během několika málo týdnů obnažil zranitelnost současného systému výroby včetně kategorií domácích spotřebičů. Ve vlastních továrnách vyrábějí v Číně své výrobky i ty nejznámější značky, mnohé pak celou řadu produktů nakupují od třetích stran, přičemž obchodní značky jsou na nákupu hotových produktů doslova závislé, protože samy žádné výrobní kapacity nemají. Čína ovšem funguje i jako klíčový dodavatel mnoha součástek, takže její aktuální paralýza dopadá na továrny v dalších zemích. Bezprostředně se to dotklo zatím těch v okolních státech, ať už jde o Jižní Koreu, nebo země jihovýchodní Asie. Žádné rychlé, natož pak okamžité řešení přitom neexistuje. Na Čínu a její manuální práci je odkázaný celý svět.

Pár týdnů trvající krize zatím trh nepoznamenala tak, abychom se dočkali hmotného nedostatku produktů v obchodech, nicméně jde o jakýsi „budíček“, který globální ekonomice jednoznačně sděluje, že její závislost na jedné, byť obrovské zemi není rozumná. Prvotní reakce mnoha manažerů z branže, kteří ale nechťeli být v článku jmenováni, jelikož nejde o oficiální stanovisko firmy, pro kterou pracují, bylo jednoduché: „Obranou proti podobným situacím je diverzifikace.“ Jinými slovy výroba rozprostřená rovnoměrněji po světě. Jde pochopitelně o určitou vizi, nikoliv strategii, kterou by někdo mohl v dohledné době realizovat. Na druhou stranu i během pár týdnů trvající epidemie se ukazují jako vítězové ti, kdo mají výrobní kapacity v Evropě, Americe a dalších oblastech světa mimo Asii. Nejlépe na tom jsou z logiky věci firmy produkcující množství vlastních komponent – zde narážíme třeba na turecký Arçelik, který v některých svých nejmodernějších továrnách produkuje i různé jednotlivé díly pro své spotřebiče.



Čína pod palbou Trumpa i nemoci

Přestože ekonomika Číny nadále roste a velmi pravděpodobně na tom nic nezmění ani koronavirus, je komunistická velmoc v posledních letech pod stále větším tlakem. Nejprve se do ní nevybíravě pomocí cel pustil Donald Trump a v době, kdy začali Číňané a Američané skládat konečně „ekonomické zbraně“ a podepisovat dohody, přišel koronavirus. Nelze se divit ani tomu, že rázem internet zaplavily různé nesmyslné teorie o tom, že jde o konspiraci CIA. „Načasování“ epidemie nahrálo fabulátorům zkrátka do karet.

Co je ovšem mnohem podstatnější než smyšlené historiky, jsou pochopitelně možné důsledky koronaviru pro Čínu coby „světovou fabriku“. Koronavirus COVID-19 není prvním tohoto typu, který se zde objevil. V roce 2002 to byl SARS a v dalších letech různé druhy ptačí chřipky. Čína se ukazuje jako živná půda pro rozvoj těchto nemocí a jejich šíření – všechny jmenované se utvořily zde. Proč právě Čína? Někteří vědci v čele s předním světovým virologem doktorem Guyanem Yim hovoří například o otřesných hygienických podmínkách na zdejších trzích. Konkrétně teď byly v hledáčku trhy ve městě Wu-chan, odkud se začala nynější epidemie šířit. Čína je evidentně k propuknutí takové epidemie náchylnější než vyspělé země s velmi přísnými hygienickými normami a návyky.

Nikoho by asi nepřekvapilo, kdyby v průběhu příští dekády množství firem minimálně částečně omezilo závislost na čínské výrobě, která může poměrně rychle znovu zmrznout – stačí k tomu přitom jen virus, který vlastně nevykazuje o tolik větší úmrtnost než obyčejná chřipka. A přestože se často tvrdí, jak jsou západní země na Číně závislé, Čína je úplně stejně závislá na nich, protože vyspělé bohaté trhy jsou zásadní destinací pro produkci z jejich továren. Už Trumpova politika vedla k přesunu některých továren velkých firem mimo území Číny. Koronaviry jsou dalším, a ještě pádnějším důvodem, proč výrobu diverzifikovat.

V nejhorší pozici jsou samozřejmě již zmíněné obchodní značky, jejichž většina byznysu na nákupu čínských výrobků stojí. Dva tři měsíce trvající problémy s výrobou je nepoloží. Pokud by však v budoucnu přišla ještě horší epidemie a Čína by se ještě těsněji uzavřela před světem s cílem dostat nákazu pod kontrolu, budou to jednoznačně obchodní značky, které budou v rámci technického spotřebního zboží zasaženy nejbolestivěji.

Lubor Jarkovský



Haier

Haier - světová jednička uvádí prémiové technologie

Značka Haier nabízí již více než 30 let prémiové spotřebiče špičkové kvality, které naplňují potřeby náročných zákazníků po celém světě. V celosvětovém měřítku skupina Haier jedničkou v podílu na trhu s domácími spotřebiči s 15,4 %*, a to právě díky prvotřídním produktům a technologiím, které následují aktuální světové trendy, a díky profesionálnímu servisu a péči o zákazníka. Na českém trhu není Haier nováčkem, ale s novým zastoupením společností Candy Hoover mění své portfolio a uvádí prémiový segment v kategorii chlazení a praní.

CHLADNIČKY - technologie Fresher Techs® a zóny potravinám na míru

Ať již jde o klasické kombinované chladničky nebo multi door verze s praktickým rozdělením vnitřního prostoru a vnitřní kapacitou až 610 litrů, široká nabídka značky Haier v luxusní povrchové úpravě s kovovým leskem nebo v Iconic Black rozhodně zaujme. Inovativní technologie Fresher Techs® zajišťují dlouhodobé kvalitní prostředí pro potraviny prostřednictvím sady samostatných zón a filtrů. Speciální zásuvka My Zone je určena na rychlé chlazení nebo dlouhodobé uchování ovoce a zeleniny, u vyšších modelů má samostatné ovládací nastavení teploty. Praktická Instant Cool Zone ochladí nápoje za pouhých 20 minut, Humidity zone udržuje až 90 % vlhkosti se zajištěním správné cirkulace vzduchu pro zachování nutričních vlastností čerstvých potravin, Dry Zone naopak vlhkost snižuje pod 45 % pro skladování mléčných výrobků. V sérii Cube je k dispozici jedinečný prostor Switch Zone, který lze změnit z chladničky na mrazničku a zpět. S bakteriemi se popere antibakteriální technologie ABT® s aktivním UV světlem, Fresher Shield zabraňuje kolísání teploty při automatickém odmrazování.



ZÁRUKA
12
LET
NA KOMPRESOR

VINOTÉKY

chytré skladování nejcennějších vín

Vinotéky Haier vytvářejí optimální podmínky pro uchovávání vín, navíc jsou skvělým designovým doplňkem. Díky kompresoru s nízkými vibracemi pracují v tichu s hladinou hluku pouhých 38 dB(A). Filtr s aktivním uhlím působí jako bariéra pro vnější pachy, což zákazníci ocení pokud mají vinotéku umístěnou v kuchyni. LED osvětlení šetří energii a neprodukuje další teplo, do skleněných dveří vinoték Haier je zabudován anti-UV filtr. Vinotéky Haier jsou vybaveny systémem regulace vlhkosti, který ji udržuje mezi 50-80 %. Hlídkají také konstantní teplotu, aby nedošlo ke změně chuti a vůně a vína si uchovála svoji nejčistší podobu. V nabídce naleznete jedno- i dvouzónové varianty.

Unikátní design.
Špičkové materiály.
Inovativní technologie.



PRAČKY


ultra tichý chod s motorem Direct Motion

Pračky Haier jsou poháněné mimořádně tichým motorem Direct Motion. Motor pracuje bez řemene a je umístěn přímo na ose bubnu pračky, čímž výrazně snižuje vibrace a hluk na pouhých 53 dB(A) při praní a 67 dB(A) při odstředování. Současně prodlužuje životnost spotřebiče díky menšímu počtu dílů a také přispívá ke snížení spotřeby energie a vody v energetické třídě A+++(-40%). Pračky nabízejí parní funkci, která uvnitř bubnu rozptýluje páru a čisticí prostředek, uvolňuje vlákna a pomáhá odstranit i silné nečistoty. Inovativní způsob odloženého praní vám umožní vybrat, kdy chcete prací cyklus dokončit a to až 24 hodin předem. Jednoduše se rozhodnete, kdy potřebujete mít prádlo vyprané a pračka automaticky vypočítá počáteční čas. Exkluzivní antibakteriální ošetření ABT® chrání před tvorbou plísní a bakterií v nejvíce rizikových oblastech, jako je například zásuvka na prací prostředek a těsnění otvoru dveří. Ovládání pračky je velmi jednoduché díky přehlednému digitálnímu displeji a panelu v češtině. Na něm můžete snadno najít potřebné programy a funkce, vybrat si můžete až z 16 různých přednastavených programů.



*Zdroj: Euromonitor International Limited 2019,
% v jednotkách podílu, data z roku 2018.

dTest se brání kritice. Obstojí jeho argumenty?



ČASOPIS DTEST ZASLAL
NA PŘELOMU LEDNA
A ÚNORA REDAKCI
MAGAZÍNU SELL
ROZSÁHLÝ E-MAIL,
V NĚMŽ REAGOVAL
NA KRITIKU, JÍŽ JSEM
ZPŮSOB TESTOVÁNÍ
A VÝBĚR PRODUKTŮ
PODROBIL V POSLEDNÍM
LOŇSKÉM ČÍSLE.
SOUČÁSTÍ ZPRÁVY BYL
I POŽADAVEK,
ABYCHOM OTISKLI JEHO
REAKCI, ČEMUŽ JSME SE
ROZHODLI BEZ ZBYTKU
VYHOVĚT. PRÁVO NA
REAKCI KRITIZOVANÁ
STRANA NEPOCHYBNĚ
MÁ.

dTest v obsáhlé reakci zdůrazňuje, že jsou výrobky otestovány vždy stejným způsobem, za identických podmínek a stejným týmem odborníků. Testovací program prý stojí na mezinárodně platných normách a je použita stejná voda, stejný detergent atd. dTest mi navíc přímo potvrdil, že nejde o srovnávací test, kde by se testovaly výrobky pohromadě. Prý to ani není možné. To samozřejmě chápu s ohledem na celou koncepci jeho testů. Otázkou samozřejmě je, zda je tato koncepce správná. Testy dle mého názoru vykazují nedostatky, které jsem v minulém článku zmiňoval, kdy lidem v laboratoři nedojde, že před sebou mají například téměř stejný kávovar JURA jako již dříve otestovaný model, přičemž výrazný rozdíl ve známkách z hodnocení nedává příliš smysl. dTest tvrdí, že nejde o chybu, ale vlastnost testu. Já odlišné hodnocení dvou téměř totožných kávovarů považuji jak za chybu, tak za indikaci toho, že forma testování není úplně správná. Je to pochopitelně ve výsledku věc názoru.

dTest k výběru produktů

Abych ale pouze neparafrázoval, PR oddělení dTestu v obsáhlé reakci přímo píše následující: „*Náš způsob testování je velmi náročný a také velmi nákladný. Testované produkty navíc nepřijímáme od výrobců, ale nakupujeme v běžných obchodech jako běžní spotřebitelé, což náklady zvyšuje. Proto partnerské spotřebitelské organizace z různých zemí na testech spolupracují a sdílejí finanční náklady. Fakt, že je objektivní způsob testování velmi nákladný, má za následek také to, že není možné otestovat vše. Spolupracující spotřebitelské organizace se podílejí na výběru a hromadném testování výrobků, které se prodávají ve více zemích. Skutečnost je taková, že dTest má jen omezené finanční zdroje a nemůže nakoupit a poslat k otestování například několik desítek sušiček čisté dle vlastního výběru. Proto zakoupí a do testu pošle jen část spotřebičů a test doplní*

výsledky výrobků, které jsou rovněž na našem trhu, a které si nechaly ve stejné laboratoři za stejných podmínek testovat zahraniční spotřebitelské organizace. Proto se může stát, že publikujeme výsledky modelů, které výrobci primárně cílí na jiné trhy. Pro spotřebitele je ale prodejní strategie výrobce irelevantní – důležitá je pro něj dostupnost a hodnocení produktu. Někdy také publikujeme výsledky výrobků, které zahraniční partneři otestovali již dříve, nicméně jsou stále běžně v prodeji na našem trhu. Není v tom žádný chaos ani pochybení, pouze výrobcům často vadí, že se v časopise objeví i jiné modely než ty, které chtějí aktuálně propagovat.

Příčiny toho, že v našich testech nejsou zařazeny některé produkty, které by tam výrobci rádi viděli, lze zčásti připisat na vrub i samotným výrobcům. Na trh uvádějí takové množství regionálních modelů dostupných jen v určitých oblastech, že není ani při nejlepší vůli možné otestovat všechny. Například v testech praček či sušiček jsou ročně otestovány stovky modelů z celé Evropy, my jich ovšem můžeme publikovat jen zlomek. To se třeba v oblasti hi-tech elektroniky neděje zdaleka v takové míře. Za problémem může stát i netransparentní komunikace ze strany výrobců, kdy nám nesdělí, který z otestovaných modelů je u nás k dostání pod jiným označením, případně čím se liší. To je také důvodem zmiňovaného oslovování výrobců s dotazem, zda jsou výrobky na trhu: ve skutečnosti žádáme potvrzení, že například model prodávaný v Německu pod jiným označením odpovídá českému modelu. S výrobci tedy komunikujeme pravidelně.“

Problémy zůstávají

Přestože dTest výběr spotřebičů do testů popisuje velmi podrobně, jeho text není v zásadě v rozporu s tím, o čem jsem psal minule. Chápu, že dTest nemůže provést hromadný test tisícovky produktů jednoho typu. To není reálné. Lze ale to, že výrobci vycházejí lidem v jednotlivých zemích vstříc a upravují své modely zákaznickým potřebám, regionálním zvyklostem a mateřskému jazyku, považovat za chybu? Nebylo by lepší, kdyby si dTest zjistil, jaké výrobky v posledních měsících dorazily na trh, a provedl jejich srovnávací test? Tím myslím test, v němž by tým odborníků srovnával tyto výrobky přímo mezi sebou? Nebylo by lepší testovat například 20 sušiček nebo chladniček, které by byly v podobné cenové relaci? Jakou výpovědní hodnotu má test, kde se na poměrně velké časové ose samostatně testují výrobky, kde se pak primárně porovnávají pouze údaje, které někdo zanesl do excelové tabulky? To jsou otázky, které si při čtení reakce dTestu kladu.

dTest k metodice testování

E-mail dále pokračuje: „Pro výrobce je dobré umístění v testu vítanou reklamou. Z obchodního hlediska je pochopitelné, že by výrobci uvítali, kdybychom otestovali právě ty produkty, které ve svém portfoliu považují aktuálně za nejzajímavější, nebo se jedná o nejčerstvější novinku, kterou potřebují propagovat. dTest tu ovšem není pro výrobce, ale primárně pro spotřebitele. To se týká i zmiňovaných ino-

vací, s nimiž výrobci každou sezonu přicházejí. Naše testy ověřují fungování spotřebičů v praxi a v mnoha případech vycházejí z mezinárodně platných technických norem. Ty určují postup při zkoušení výrobků. V testu se tedy nezobledňuje konkrétní technologie nebo patenty výrobce, ale přímo výsledky práce výrobku – jak dobře sušička usuší vložené prádlo, jak dobře pračka vypere prádlo zašpiněné standardizovanými skvrnami apod. Vše důležité o průběhu testování si lze přečíst na webu dTestu, například na www.dtest.cz/jak-pracujeme.“

Inovace nepřicházejí každou sezonu

Příznám se, že na jednu stranu oceňuji, kolik práce si PR oddělení dTestu s reakcí dalo, ale na druhou musím při jejím čtení nevěřicně kroutit hlavou. Ano, výrobcům jde o reklamu a dTest tu určitě není pro ně. Časopis má pomáhat spotřebitelům. V mnoha aspektech to dělá. Na druhou stranu tím, jak je celý systém výběru a testování produktů nastaven, nemusí časopis spotřebiteli poskytovat všechny informace. Některé zásadní dokonce mohou chybět. Argument, že výrobci přicházejí každou sezonu s inovacemi, je přitom doslova scestný. Na trhu domácích spotřebičů dochází k průlomovým inovacím přinejlepším jednou za několik let, spíše jednou za dekádu.

Ve svém původním textu jsem také kritizoval, že v testech nejsou zohledněny některé technologie. Například v testu chladniček, kde se vůbec neřeší čerstvost potravin a systémy chlazení. Konstrukce s oddělenými chladicími okruhy je tu s námi „x“ let, nikam se nechystá a žádná další revoluční inovace v chlazení není vůbec na dohled. Přitom by stačilo, aby dTest odlišil lednice statické, No Frost s průchodkou a ty s oddělenými chladicími okruhy. A samozřejmě měřil to, jak který systém udrží například salát svěží nebo za jak dlouho oschne rozbalený sýr. Vždyť hlavním, vlastně jediným účelem chladničky je to, aby byly potraviny co nejdéle čerstvé.

dTest se může ohánět mezinárodními platnými technickými normami, nicméně pokud v testu nereflkuje některé technologie, jež se objevily na trhu během posledních deseti let, nepovažuji jeho výstupy jednoduše za relevantní.

Ne, dTest mě nepřesvědčil. Z celého jeho textu vnímám jako zásadní pouze tvrzení, že se produkty testují v jedné laboratoři. Na druhou stranu je pak o to pikantnější, že testy vykazují vlastnosti, z mého pohledu nedostatky, o nichž byla hlavně v mém minulém článku řeč, byť prodají výrobky rukama stejným lidem. Možná jsem naivní, ale pevně věřím, že kritika, která je vůči dTestu stále hlasitější, bude mít za následek jistou sebereflexi v jeho redakci. Pokud se taková sebereflexe promítne v budoucnu v samotném časopise, nebude to výhra pro kritiky, nýbrž pro spotřebitele. A jak sám dTest píše: „*Nejsme tu pro výrobce, ale primárně pro spotřebitele.*“ Buďte, prosím.

Lubor Jarkovský



Velká výbava i pro malé prostory s novou generací vrchem plněných praček Philco

Vrchem plněné pračky mají své skalní příznivce, ale i zapřisáhlé odpůrce. Zaberou méně místa, proto je volí většinou ti, kteří ho mají nedostatek. Odpůrci většinou argumentují konstrukcí, která navádí k horší stabilitě, vyšší hlučnosti apod. Značka Philco nyní představuje dva modely vrchem plněných praček s exkluzivní výbavou.

V pračkách používáme technologicky pokročilý **Crystal bubnen** se speciální vnitřní strukturou, a tak můžeme garantovat dokonalou péči o prádlo bez jeho mechanického poškození, čímž prodlužujeme životnost prádla. Druhým společným znakem nových vrchem plněných praček je **SoftOpening** a **brzda bubnu**. Díky automatické brzdě nebudete muset otáčet bubnem plným prádla a hledat dvířka. Buben se vždy zastaví tak, že ho vidíte a můžete ho otevřít. Díky funkci SoftOpening na dvířkách bubnu se nemusíte obávat přiskřípnutí prstů

prudkým otevření dvířek, jak tomu bývá u praček bez této technologie.



Maximální bezpečnost i úspora energie v A+++

Oba dva modely jsou v energetické třídě **A+++**. Nízkou spotřebou nejenže šetříme peníze vynaložené na elektrickou energii, ale přispíváme i k ochraně životního prostředí. V kombinaci s možností odložit start, nechat pračku prát v nižším tarifu ceny elektrické energie, není na trhu v této kategorii mnoho úspornějších praček. Ochranné a bezpečnostní prvky jako například ochrana proti přetečení a přepětí, kontrola vyváženosti prádla či zámek dveří, považujeme za samozřejmé.

PHILCO 
Famous for Quality the World Over

PHILCO  is a registered trademark used under licence from Electrolux Home Products, Inc.

Více informací o spotřebičích Philco naleznete na www.philco.cz

Exkluzivní programové vybavení i pro alergiky

Ať už mluvíme o oblíbeném programu **Můj program**, kde si uložíte nejčastější nastavení programu, **Rychlé praní 15** v délce 15 minut pro praní například letního oblečení po uložení na zimu, **Předpírka** či **Extra máchání**. Naprostou jedinečností z hlediska programů je kombinace programu **Čištění bubny** a **Dětské prádlo**. Toto ocení především rodiče dětí s citlivou pokožkou. Program **Čištění bubny** dokáže v kombinaci se správným prostředkem na čištění automatických praček, vyčistit pračku od usazených zbytků pracích prostředků a aviváží s příměsí zbytků textilií (v kombinaci s teplem a vlhkem ideální prostředí pro bakterie a mikroby) v místech, kde toho člověk není schopen. Tedy uvnitř přístroje. Ten se tím stává **hygienicky čistým**, tím pádem i výsledné praní ocení především lidé s velmi citlivou pokožkou a náchylností k vyrážkám.



Uživatelský komfort na 1. místě

Přehledný ovládací panel v českém jazyce, velký displej a především velká písmena uvítají všichni uživatelé.

Jsme přesvědčeni, že díky kombinaci kvalitního zpracování, nízké energetické náročnosti a programové vybavenosti budou modely

PLD 12753 QTL pro praní **7,5 kg**

prádla a **1 200 ot./min.** v ceně

9 990 Kč a **PLD 12653 QTL** pro

praní **6,5 kg** prádla, **1 200 ot./min.**

v ceně **8 990 Kč** velmi oblíbeny nejen u zákazníků, ale i našich obchodních partnerů.



Nová generace vrchem plněných praček

PLD 12753 QTL

- LED displej
- 16 pracích programů
- SoftOpening
- Rozměry (V x Š x H):
87,5 x 40 x 61 cm



PLD 12653 QTL

- LED displej
- 16 pracích programů
- SoftOpening
- Rozměry (V x Š x H):
87,5 x 40 x 61 cm



DMOC: 9 990 Kč



DMOC: 8 990 Kč



Slim pračky a „vrchovky“. Přibývá modelů s konektivitou a párou

Nejmodernější funkce a výbava zaměřily nejprve do top modelů předem plněných praček, které mají mimo jiné plnou hloubku. Úzké modely s lepší funkční výbavou přicházejí na trh s určitým zpožděním. To stejné platí pro ty vrchem plněné, kde se konečně setkáváme také s invertorovými motory.

Na trhu praček probíhá pozvolná obměna sortimentu také v kategoriích „slim“ a „top loaded“, tedy úzkých a vrchem plněných modelů. Především u prvních jmenovaných se invertory nebo vyspělejší motory s prodlouženou zárukou stávají standardem. Prakticky všichni výrobci na tyto jednotky poskytují prodlouženou 10letou záruku. U „vrchovek“ nástup invertorů teprve probíhá, což reflektuje i následující přehled. Automatické dávkování detergentů ze zásobníku zůstává oběma kategoriím cizí, pokud nebudeme počítat jeden mnoho let prodáváný model vrchem plněné pračky Brandt, který jsme už v minulosti několikrát v přehledech měli. Tentokrát jsme dali přednost jiným značkám a modelům.

AEG 6000 L6SE47SCE

A+++ - 20 %
7 kg

1400 ot./min.
Hloubka 49 cm

Invertorový motor

V průběhu podzimu dorazila na trh nová generace slim praček značky AEG, jejichž prototyp jsme viděli už loni na jaře na dealerské akci společnosti Electrolux. Jedná se o standardní model bez konektivity a smart funkcí. Vsází na tradiční technologie, jako je ProSense zajišťující optimalizaci programů pro konkrétní náplň v bubnu nebo SoftPlus pomáhající s rovnoměrnou distribucí aviváže. Z doplňkových funkcí stojí za pozornost volby TimeSave (zkrácení programu) či Eco (snížení spotřeby vody a energie). Kromě standardních programů má uživatel na výběr i rychlý 20minutový (3 kg prádla) či speciální pro péřové bundy nebo outdoorové oblečení. Odhadovaná roční spotřeba pračky je 139 kWh a 10 000 l vody. Hlučnost: 49 dB(A) / 75 dB(A)



Dostupnost: v prodeji



Dostupnost: březen 2020

Beko Superia HWUE 7636 CSX0W

A+++ - 10 %
7 kg

1200 ot./min.
Hloubka 49 cm

Invertorový motor

V průběhu března by měla dorazit na trh novinka v podobě úzké pračky Beko, která zaujme hned několika vlastnostmi. Za prvé nabídne ovládací panel v češtině, dále pak parní péči o prádlo SteamCure a v neposlední řadě konektivitu v rámci systému HomeWhiz. Ke spojení s mobilem používá Bluetooth. V základu má pračka 14 programů, dalších 5 je k dispozici v aplikaci. Beko zdůrazňuje certifikaci Silver Woolmark pro praní vlny či možnost nastavení úrovně znečištění prádla. Roční spotřeba tohoto modelu je dle odhadu 156 kWh a 9899 l vody. Hlučnost: 55 dB(A) / 73 dB(A)

Úzké předem plněné pračky:



Pračky na českém trhu podle GfK

Vrchem plněné a slim pračky zůstávají nadále oblíbenou variantou pro menší prostory. Na českém trhu je dlouhodobě každá třetí prodaná pračka „úzká“ (s hloubkou do 48 cm včetně), podíl vrchem plněných se poslední roky pohybuje okolo 20 %.

Na Slovensku jsou tradičně populární vrchem plněné pračky, preference zákazníků se však výrazně posouvají – za

posledních deset let se poměr vrchem plněných snížil z poloviny všech praček k 1/3 v minulém roce.

Menší typy praček jsou obvykle také cenově výhodnější – průměrná cena slim praček se loni pohybovala okolo 7 400 Kč, vrchem plněné se prodávaly za průměrných 8 100 Kč. Naproti tomu velké pračky s hloubkou nad 48 cm stály v průměru 11 200 Kč.

TECHNOLOGIE DIRECT MOTION TICHÝ CHOD. MÉNĚ VIBRACÍ.



ZÁRUKA
12
LET
NA MOTOR

Pračky Haier jsou poháněny ultratichým motorem Direct Motion umístěným přímo na ose bubny. Výrazně snižuje vibrace a hluk až na pouhých 67dB(A) při odstředování a současně prodlužuje životnost spotřebiče díky menšímu počtu dílů. Nenechte se rušit nadměrným hlukem a užíjte si všechny okamžiky, na kterých skutečně záleží.
www.haier.cz

Haier

Bosch
Serie | 6 WLT24440BY

A+++ - 20 %
6,5 kg

1200 ot./min.
Hloubka 44,6 cm

Invertorový motor

Tato pračka s invertorovým motorem, nazývaným u značky Bosch jako EcoSilence Drive, disponuje funkcí VarioPerfect. Uživatel může aktivací této funkce zkrátit dobu praní až o 60 % nebo naopak praní prodloužit, ale zajistit až 30% úsporu energie. Na přehledném displeji je kromě mnoha dalších informací indikována i spotřeba energie pro zvolený program. Samozřejmostí je detekce množství vloženého prádla do bubny a přizpůsobení pracovního cyklu. V programové nabídce naleznete speciální prací cyklus pro alergiky, rychlé praní na 15 nebo 30 minut, dále program pro košile/halenky, peří nebo vlnu. Za pozornost též stojí extra tichý noční program a volba pro čištění a údržbu bubny. Ročně pračka spotřebuje dle odhadu pouze 119 kWh energie a 8800 l vody. Hlučnost: 52 dB(A) / 76 dB(A)



Dostupnost: v prodeji



Dostupnost: v prodeji

Candy
Ultra Slim GrandÓ Vita GVS34 126TC3/2-S

A+++
6 kg

1200 ot./min.
Hloubka 37,8 cm

AC motor

Od italské značky jsme do přehledu vybrali extra úzký model s hloubkou 37,8 cm. I přes to má kapacitu na 6 kg prádla a nepostrádá některé moderní funkce, jako je propojení s mobilním telefonem přes Bluetooth (pomocí technologie NFC). Uživatel tak může použít kromě standardních 16 programů ještě 40 dalších v aplikaci a prát některý specifický textil pomocí optimalizovaného cyklu. V aplikaci se může podívat také na spotřebu pračky, provádět diagnostiku nebo si snadno stáhnout návod. Pračka dále nabízí parní péči a možnost nastavit 3 úrovně zašpinění prádla. Odhadovaná roční spotřeba dosahuje 153 kWh energie a 8550 l vody. Hlučnost: 56 dB(A) / 77 dB(A)

Gorenje
WS74S4N

A+++ - 10 %
7 kg

1400 ot./min.
Hloubka 46,5 cm

Invertorový motor

Před více než dvěma lety ukázalo slovinské Gorenje na IFA svou novou generaci praček WaveActive, kterou postupně rozšířila, takže obsahuje i slim varianty. Mezi výše posazené modely patří tato pračka s technologií IonTech využívající ionizaci k účinnějšímu odstraňování nečistot či systém DoseAid, který doporučuje pro každou konkrétní várku prádla správné množství detergentu. Mnozí uživatelé také ocení program AutoWash, u kterého sama pračka zvolí nejlepší péči pro vložený textil. Ovládání pračky dominuje rozměrný displej a metalický panel s kruhovými voličem programů. Odhadovaná spotřeba pračky za rok je 154 kWh a 9460 l vody. Hlučnost: 56 dB(A) / 72 dB(A)



Dostupnost: v prodeji



Dostupnost: v prodeji

Hoover
Dynamic Next Advance DXOA44 38AHC3/2-S

A+++ - 30 %
8 kg

1300 ot./min.
Hloubka 46,9 cm

Invertorový motor

Z portfolia značky Hoover jsme vybrali pračku, která se na trhu poměrně vymyká, protože má při hloubce necelých 47 cm kapacitu na 8 kg, což je u některých jiných značek běžné u modelů s plnou hloubkou. Pračka také nabízí konektivitu (Bluetooth + NFC), parní praní a doplňkové funkce, jako 3 nastavení zašpinění prádla nebo zrychlení programu. Programů má celkem 16 a dalších 40 v aplikaci. Zajímavé jsou cykly All in One včetně jednoho s teplotou vody 20 °C – Hoover deklaruje stejnou účinnost jako při praní ve starší pračce při 40 °C. Roční spotřeba pračky je dle odhadu 196 kWh energie a 10 500 l vody. Hlučnost: 51 dB(A) / 76 dB(A)

Pára, až 20letá záruka na motor a 6. smysl. Takové jsou „slimky a vrchovky“ značky Whirlpool

At' už vaši zákazníci vybírají novou úzkou předem plněnou pračku, nebo tu shora plněnou, Whirlpool patří mezi minoritní skupinu výrobců, kteří mají skutečně širokou nabídkou obou typů. Navíc s technologickou a funkční výbavou, díky níž vystupují tyto pračky z řady.



Z nových modelů doporučte svým zákazníkům například pračku TDLR 70230 v bílé barvě nebo její méně tradiční stříbrnou variantu TDLRS 70231. Obě nepostrádají technologií ZEN, 6. SMYSL a funkci FreshCare.

Slim pračka FWSD81283WCV CS s kapacitou 8 kg a řazením do energetické třídy A+++ spadá do řady FreshCare+. Má 16 programů včetně šetrného cyklu Colours15° chránícího barvy prádla. O optimalizaci praní se stará 6. SMYSL. Se skvrnami pomůže přidavná funkce Clean+. Čeští zákazníci určitě ocení displej i popisky v rodném jazyce.

Vrchem plněné pračky s přímým pohonem ZEN

Tento typ praček patří v Česku a na Slovensku nadále mezi velmi populární řešení. Whirlpool proto rozšířil své portfolio o novinky v nejvyšší energetické třídě A+++ a s velmi vysokou kapacitou 7 kg. Největší výhodou „vrchovek“ je jednoduché a komfortní plnění bubnu i vyjímání prádla z něho. V případě modelů Whirlpool zvládnete otevření pračky a bubnu dokonce jednou rukou díky funkci Soft Opening.

Jak už je u značky Whirlpool zvykem, mají všechny modely technologii 6. SMYSL starající se o optimalizaci praní a spotřeby při dosažení nejlepších výsledků praní, takže šetří váš čas i peníze. Vybrané modely používají motor ZEN s přímým napojením na bubnu. Jsou díky tomu nejen tišší a úspornější, ale současně spolehlivější. Whirlpool proto na tento motor poskytuje 20letou záruku. Aby to nebylo málo, některé shora plněné pračky mají navíc 5letou záruku týkající se celého spotřebiče.

Úzké pračky s parním praním a speciální funkcí pro odstranění odolných skvrn

Pokud jde o takzvané „slimky“, najdete v nabídce zajímavé modely z řady FreshCare+, které mají při hloubce 47,5 cm kapacitu až 8 kg. Ještě před pár lety dosahovaly takového objemu pouze modely s plnou hloubkou. Kromě až 6hodinové péče o prádlo po skončení praní umožňují tyto novinky využít páru také samostatně pro osvěžení textilií – jejich vyhlazení a zbavení nepříjemných pachů například po návratu z restaurace.

Nové modely dále disponují technologií 6. SMYSL a volitelnou funkcí Clean+, která slouží pro odstranění odolných skvrn z prádla. Whirlpool u těchto praček vsadil na indukční CIM motory, které jsou natolik spolehlivé, že na ně poskytuje záruku 10 let. Na vybrané pračky pak záruku 5 let celkově.

Vítězná pračka FWSG71283W EU v testu časopisu dTest poskytuje kapacitu 7 kg. Do vínku dostala mimo jiné 6. SMYSL, Clean+ pro odstranění skvrn, 12 programů a funkci FreshCare+ zajišťující svěžest prádla až 6 hodin po jeho doprání. Pračka je řazena do úsporné energetické třídy A+++.



**LG
F2WV9S8P2****A+++ – 30 %
8,5 kg****1200 ot./min.
Hloubka 47 cm****Motor s přímým pohonem**

I tato pračka patří k nové vlně úzkých praček s vysokou kapacitou. Na trh se dostala teprve na podzim. LG ji vybavilo dokonce konektivitou pomocí wi-fi a systémem Smart ThingQ, parním systémem Steam+, technologií TrubWash 360° se čtyřsměrným přímým vstříkáváním (praní poloviční náplně už za 39 minut) a novinkou AI DD. Za touto zkratkou se skrývá technologie detekující nejen objem vloženého prádla, ale i jemnost látek. Podle toho pak zvolí optimální nastavení pracích pohybů. Jak už je u LG zvykem, má pračka přímý pohon bubny Direct Drive. Energetický štítek uvádí odhadovanou roční spotřebu 144 kWh energie a 7260 l vody. Hlučnost: 52 dB(A) / 70 dB(A)

**Dostupnost:
novinka již v prodeji****Dostupnost:
novinka již v prodeji****Philco
PLD 1473 G****A+++
7 kg****1400 ot./min.
Hloubka 49,5 cm****Standardní motor**

Tato cenově dostupná pračka Philco má ovládací panel v češtině. Najdete na něm 16 programů včetně volby Můj program (možnost uložení oblíbeného nastavení) či 15minutového rychlého. Zbytkový čas do konce praní se zobrazuje na LED displeji. Pračka má podle odhadu ročně spotřebovat 175 kWh energie a 10 000 l vody. Hlučnost: 58 dB(A) / 78 dB(A)

**Samsung
WW80R421HFW/LE****A+++
8 kg****1200 ot./min.
Hloubka 45 cm****Invertorový motor**

Úzká pračka od Samsungu má v našem přehledu nejmenší hloubku (45 cm) při nejvyšší kapacitě (8 kg). Vybavena je technologií Eco Bubble, která mísí prášek, vodu a vzduch, aby vytvořila aktivní pěnu. Schopná je tak prát účinně i v 15°C vodě. Kromě toho má i přídatnou funkci Bubble Soak – ta prádlo důkladně máchá v aktivní pění, aby byly odstraněny odolné skvrny. Mezi jednoznačné devízy řadíme určitě i parní programy. Samsung také zdůrazňuje design s Crystal Gloss dvířky nebo funkci Smart Check pro rychlou diagnostiku spotřebiče pomocí chytrého telefonu. Péči o pračku usnadňují funkce StayClean Drawer (proplach zásobníku na detergenty) a EcoDrum Clean (eliminace nečistot a zápachu z bubny). Odhadovaná roční spotřeba je u tohoto modelu 157 kWh energie a 8700 l vody. Hlučnost: 57 dB(A) / 73 dB(A)

**Dostupnost:
novinka již v prodeji****Dostupnost: v prodeji****Whirlpool
FreshCare+ FWSD81283BV EE****A+++
8 kg****1200 ot./min.
Hloubka 47,5 cm****Indukční motor**

Přehled uzavírá zástupce značky Whirlpool uvedený na trh v loňském roce. Jedná se o pračku spadající do řady FreshCare+, takže disponuje i stejnojmennou funkcí. Tu lze volitelně aktivovat před každým praním nebo v jeho průběhu. Jejím cílem je prádlo udržet po dobu až 6 hodin svěží po skončení praní pomocí provzdušňování a páry. Samozřejmostí je u značky Whirlpool funkce 6. smysl optimalizující práci cyklus (dobu, teplotu vody, otáčky) na základě zvoleného programu, množství prádla a savosti tkanin. Pračka ročně spotřebuje dle odhadu 196 kWh energie a 11 465 l vody. Hlučnost: 54 dB(A) / 81 dB(A)

CANDY

SmartPro

CHYTŘE UŠETŘÍ ČAS



Nemuset plánovat kdy a co prát? Nemuset čekat na vysušení prádla, když spěcháme na schůzku nebo jdeme s dětmi ven? Zdá se vám to jako sen? Díky Candy je to nyní skutečnost. **Pračky a sušičky SmartPro** jsou rychlé, snadné na ovládání a chytré. Se sadou **9 rychlých cyklů praní do 1 hodiny** a sadou **7 rychlých programů sušení za méně než 90 minut** jsou skvělým řešením s dalšími plusy navíc: jsou cenově dostupné bez kompromisů v péči o prádlo a do malých interiérů i ve verzi SLIM.

Stáhněte si nyní aplikaci simply-Fi

simply **Fi**



www.candy-hoover.cz

SIMPLIFY YOUR DAY

**Candy
GrandÓ Vita Smart Fi+ CVFT G384TMH-S****A+++ - 10 %
8 kg****1400 ot./min.****Invertorový motor**

„Vrchovka“ od italské značky Candy patří mezi modely s nejvyšší kapacitou jak v našem přehledu, tak na trhu. Patří také do minoritní skupiny shora plněných praček disponujících konektivitou a smart funkcemi. Přímo v pračce pak najdete technologii Mix Power System+ zajišťující mísení prášku a vody v samostatné komoře. Emulze je následně přímo vstříkována na prádlo. Uživatel má na výběr 16 programů a dalších 40 v aplikaci. Za zmínku stojí ještě pomalé otevírání dvířek bubny. Roční spotřeba pračky je odhadována na 175 kWh energie a 9300 l vody. Hlučnost: 61 dB(A) / 78 dB(A)

**Dostupnost: v prodeji****Electrolux
PerfectCare 700 EW7T23372C****A+++ - 10 %
7 kg****1300 ot./min.****Invertorový motor**

Loni v létě dorazila na trh nová generace vrchem plněných praček Electrolux. Tento model poutá pozornost už svým velkým displejem s dotykovými ikonami doplňkových funkcí a nastavení. K volbě programů slouží tradiční otočný volič. Ovládací panel je kompletně v češtině. U vrchem plněných praček není určité zcela běžná parní péče o prádlo nazývaná v případě Electroluxu jako SteamCare. Naopak nikoho asi nepřekvapí přítomnost množstevní automatiky nebo odloženého startu. Roční spotřeba této pračky je dle energetického štítku 157 kWh energie a 9990 l vody. Hlučnost: 49 dB(A) / 78 dB(A)

Dostupnost: v prodeji**Hoover
One Touch HNOT S382DA-S****A+++
8 kg****1200 ot./min.****AC motor**

Zástupce značky Hoover také patří mezi velkokapacitní vrchem plněné pračky s kapacitou na až 8 kg prádla. Mezi jeho hlavní přednosti patří možnost propojení s chytrým telefonem prostřednictvím Bluetooth (pomocí NFC) a možnost rozšířit základní programovou nabídku čítající 16 položek o dalších 40. Konektivita slouží také ke sledování statistik praní, ovládání spotřebiče nebo přístupu k tipům a návodu. Dvířka bubny se otevírají pomalu a navíc jsou potažena technopolymerem. Roční spotřeba je odhadována na 196 kWh energie a 9300 l vody. Hlučnost: 61 dB(A) / 77 dB(A)

**Dostupnost: v prodeji****Dostupnost: v prodeji****Indesit
BTW E71253P****A+++
7 kg****1 200 ot./min.****Standardní motor**

Už před časem představila značka Indesit také shora plněné pračky s funkcí Turn&Wash, díky níž stačí jen zvolit univerzální program a zahájit praní bez dalšího nastavování. Slouží k praní běžného denního prádla a trvá pouze 45 minut. Vedle něho jsou na výběr standardní programy i 5 rychlých cyklů s dobou trvání menší než 59 minut. Z doplňkových funkcí stojí za pozornost volba pro odstranění skvrn s 3 nastavitelnými úrovněmi odolnosti. Pračka má odhadovanou roční spotřebu energie 174 kWh a vody 8900 l. Hlučnost: 58 dB(A) / 77 dB(A)

Miele W 667

**A+++
6 kg**

1 200 ot./min.

PWM motor

Stálice v portfoliu značky Miele a její aktuálně jediná vrchem plněná pračka se nevyznačuje příliš atraktivním designem. Dohání to však svou tradiční a poctivou konstrukcí, již dokládá mimo jiné hmotností 94 kg. To je skoro dvojnásobek ve srovnání s konkurenty. Pračka nepostrádá množstevní automatiku nebo systém Comfort-Lift pro pohodlné otevření pračky jedním pohybem ruky. Programová nabídka obsahuje i cykly pro vlnu, košile či jemné prádlo. Najdete zde také rychlý 20minutový program. Pračka je v nabídce Miele už mnoho let, a tak u ní nehledejte páru, konektivitu nebo displej. Nemá ani funkci odloženého startu. Roční spotřeba pračky je dle odhadu 150 kWh energie a 8800 l vody. Hlučnost: 49 dB(A) / 72 dB(A)



Dostupnost: v prodeji



Philco PLD 12753 QTL

**A+++
7,5 kg**

1 200 ot./min.

Standardní motor

V posledních týdnech se dostala na trh tato novinka Philco s ovládacím panelem v češtině a LED displejem. Na výběr má uživatel 16 programů, mezi nimiž najdete i rychlé cykly s trváním 15 nebo 45 minut. Nechybí zde položka Můj program, který usnadňuje výběr nejpoužívanějšího nastavení. Philco se ještě chlubí pozvolným otevíráním bubny nebo speciální funkcí pro čištění bubny. Odhadovaná roční spotřeba pračky je 185 kWh energie a 11 000 l vody. Hlučnost: 62 dB(A) / 78 dB(A)

**Dostupnost:
novinka již v prodeji**

Romo WTR1061E

**A+++
6 kg**

1 000 ot./min.

Standardní motor

Z katalogu české značky Romo jsme vybrali nejvyšší model z celkem tří nabízených. Pračka nabízí jednoduché ovládání v češtině. Nechybí displej zobrazující nastavení teploty, otáček a času programu. Z funkcí a technologií je přítomna množstevní automatika, rychlé programy, jemné otevírání dvířek bubny a odložený start. Pračka by měla za rok spotřebovat 153 kWh energie a 8940 l vody. Hlučnost: 58 dB(A) / 78 dB(A)



Dostupnost: v prodeji



Dostupnost: v prodeji

Whirlpool TDLRS 70231

**A+++
7 kg**

1 200 ot./min.

Motor s přímým pohonem

Pračka vyráběná v továrně společnosti Whirlpool ve slovenském Popradu patří mezi unikáty, protože nemá bílé provedení. U předem plněných praček jsou méně tradiční barvy už vcelku rozšířené, ale v segmentu vrcholek nikoliv. Alternativně lze tento model také koupit v bílé (TDLR 70230). A proč ji zalistovat ve vašem obchodě? Kromě neotřelé barvy je to určitě technologie ZEN (přímý pohon bez řemene), díky níž má pračka nižší hlučnost a dosahuje vyšší účinnosti. Whirlpool na tento motor poskytuje 20letou záruku. Mezi další přednosti patří 6. SMYSL Colours (senzorická automatika), soft opening dvířek bubny a jednoduché ovládání s velkým displejem. Roční spotřeba pračky je odhadována na 174 kWh energie a 8900 l vody. Hlučnost: 49 dB(A) / 71 dB(A)

V příštím čísle SELL:

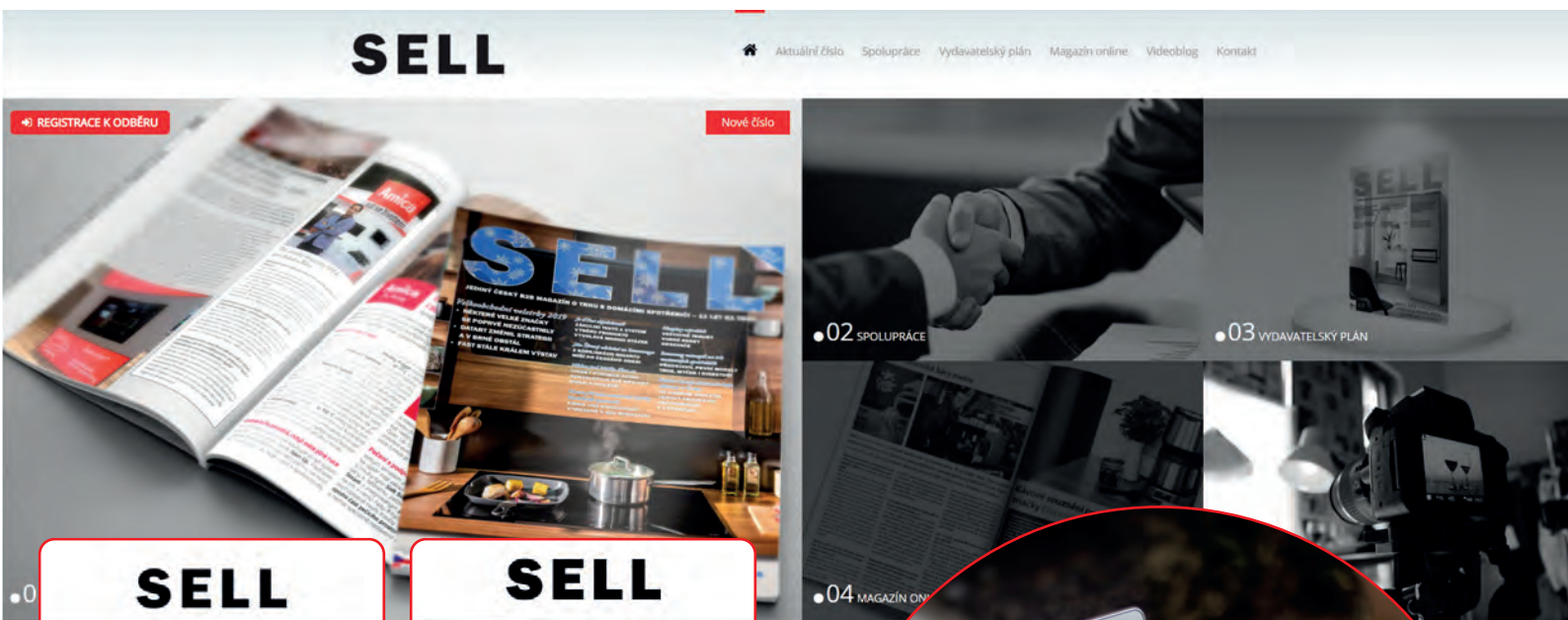
Za měsíc nás čeká nejen tradiční téma kávovarů, ale také pohled na trh s chladničkami, kde se zaměříme na chladicí systémy a konstrukci lednic. Většina médií včetně těch, které výrobky testují, totiž stále nezaznamenala, že se již nedají tyto spotřebiče dělit pouze na ty statické a ty bezmrazové. Podíváme se také na trh péče o krásu, kde po vzestupu elektrických kartáčků přichází éra ústních sprch.



SELL

Newsletter SELL

Nové číslo ve vašem e-mailu
týden před vydáním tištěné verze!



SELL

Magazín SELL
nové vydání online!

Jediný český B2B magazín o trhu s domácími spotřebiči



Otevřít magazín

- **Jako B2B novinové publikum** **SELL** - se svou pravidelnou a dobře zpracovanou obsahovou stránkou
- **Veškeré články** **SELL** - jsou dostupné online zdarma a lze je sdílet na sociálních sítích
- **Video reportáže a fotografie** **SELL** - přinášíte do svého magazínu a na sociálních sítích
- **Průběh výroby** - sledovat každý krok výroby a výrobní procesy
- **Průběh výroby** - sledovat každý krok výroby a výrobní procesy
- **Průběh výroby** - sledovat každý krok výroby a výrobní procesy



SELL

Magazín SELL
nové vydání online!

Jediný český B2B magazín o trhu s domácími spotřebiči



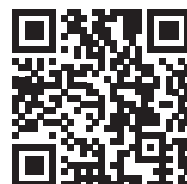
Otevřít magazín

- **Průběh výroby** - sledovat každý krok výroby a výrobní procesy
- **Průběh výroby** - sledovat každý krok výroby a výrobní procesy
- **Průběh výroby** - sledovat každý krok výroby a výrobní procesy



Registrujte se na www.rededitions.cz

registrace
ZDE



Kávovar do kanceláře JURA X10

